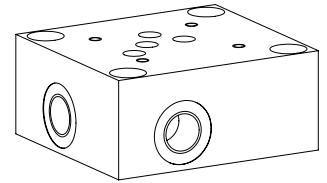


Embases filetée

Montage sur tube

- ◆ $p_{max} = 350$ bar
- ◆ Raccordements G1/2"

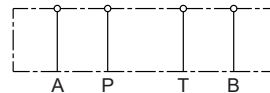
NG10
ISO 4401-05



DESCRIPTION

Embase filetée avec plan de pose pour système modulaire vertical et raccord fileté des raccordements A, B, P, T.

SYMBOLE



CODIFICATION

Norme de raccordement internationale ISO

Embases filetée

Grandeur nominale 10

Présentation des modèles

Raccordements A, B, P, T latéraux

S

Raccordements A, B, P, T par dessous

U

Raccordements A, B, latéraux et P, T par dessous

SU

Indice de changement (modifié par l'usine)

2.9-40

A G 10 #

DONNEES GENERALES

Dénomination	Embases filetée
Fixation	Montage sur tube
Grandeur nominale	NG10 selon norme ISO 4401-05
Poids	3,65 kg (AG10S) 3,75 kg (AG10U) 3,70 kg (AG10SU)

NOTES DE MONTAGE

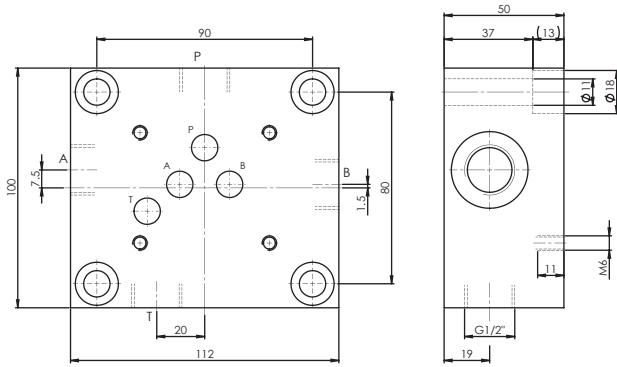
Type de montage	4 trous de fixation pour M10
Position de montage	Quelconque
Raccordements filetés	G1/2" en A, B, P, T

TRAITEMENT DE SURFACE

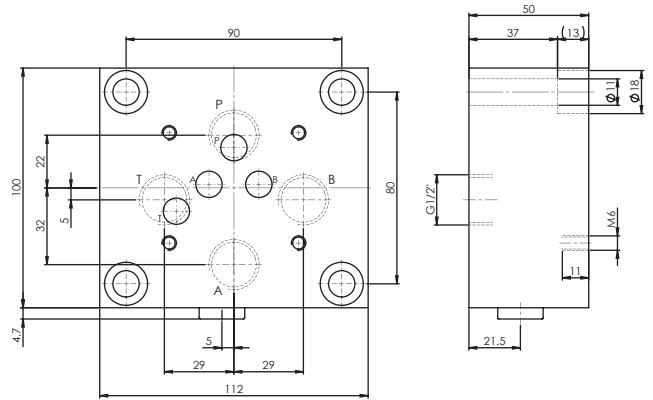
- ◆ Les plaques en acier sont zinguées / nickelées

DIMENSIONS

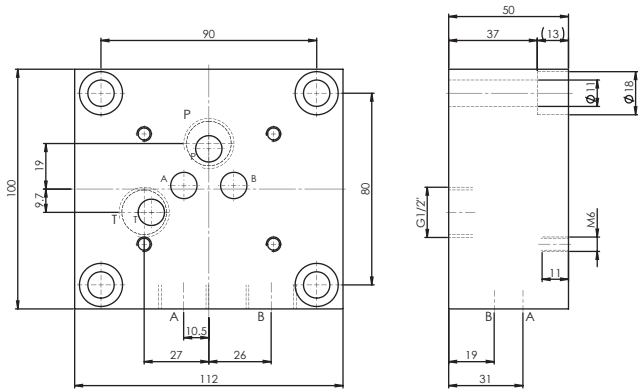
AG10S



AG10U



AG10SU



RACCORDEMENT HYDRAULIQUE

