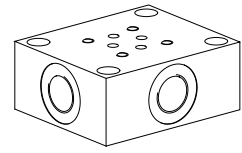


Embase filetée simple

- Filetage de raccordement G3/8"
- $p_{max} = 350$ bar

NG4
 ISO 4401-02

DESCRIPTION

Embase filetée simple avec plan de pose pour les valves de la grandeur NG4 selon ISO 4401. Les embases filetées sont en acier phosphaté.

CODIFICATION

	AG	<input type="checkbox"/>	B04	<input type="checkbox"/>	#	<input type="checkbox"/>
Embase filetée simple						
Présentation des modèles						
Raccordements P, T, A, B latéraux	S					
Raccordements P, T, A, B par dessous	U					
Raccordements A, B latéraux et P, T par dessous	T					
Plan de pose international ISO grandeur nominale 4						
Indice de modification (déterminé par l'usine)						

DONNEES GENERALES

Dénomination	Embase filetée
Grandeur nominale	NG4 selon ISO 4401-02
Fixation	4 trous de fixation pour vis cyl. M5
Raccordement	Raccordement filetés A, B, P, T G3/8"
Pos. de montage	quelconque
Masse	m = 0,8 kg

DONNEES HYDRAULIQUES

Pression de service	$p_{max} = 350$ bar
---------------------	---------------------

CHOIX DES MODELES

AGSB04



AGUB04

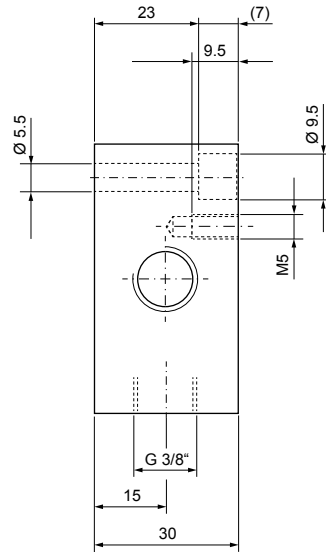
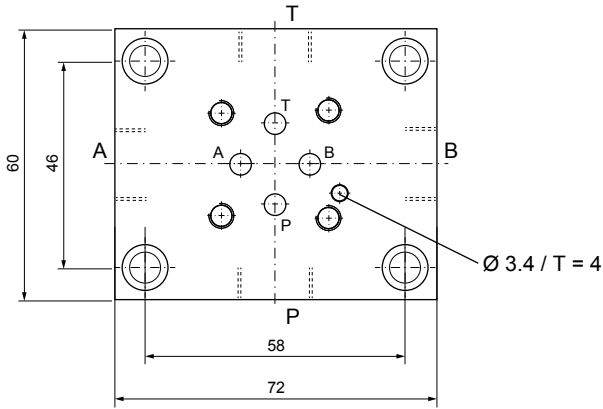


AGTB04

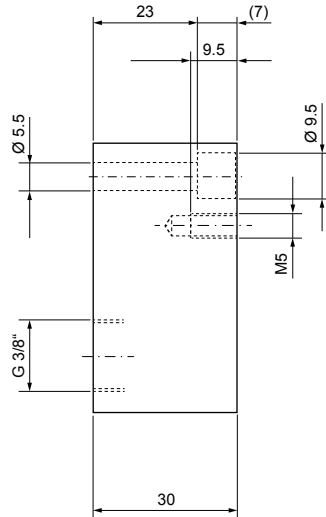
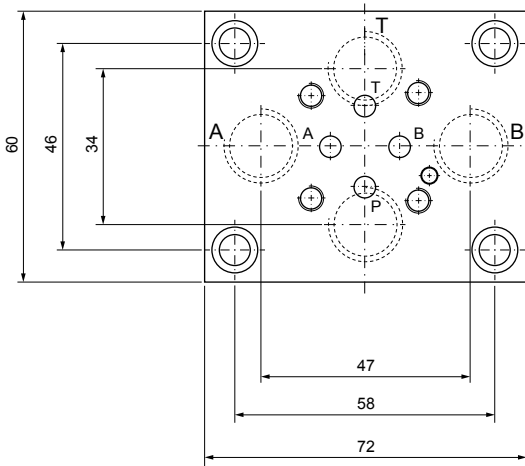


DIMENSIONS

AGSB04



AGUB04



AGTB04

