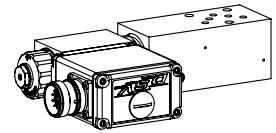
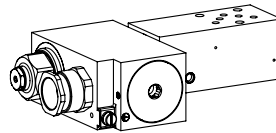
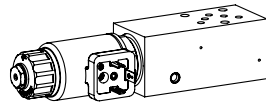


Régulateur de débit proportionnel à 2-voies
Construction à flasquer ou sandwich

- A action directe, compensé en charge
- $p_{max} = 350 \text{ bar}$

NG4-Mini[®]

DESCRIPTION

Régulateur de débit proportionnel à action directe, compensé en charge, en exécution à flasquer ou sandwich. L'élément actif est la cartouche de régulation de débit proportionnelle à visser M22x1,5 selon ISO 7789. Un clapet anti-retour en by-pass est monté dans les exécutions sandwich sur A, B, et AB pour l'écoulement libre dans le sens opposé. Possibilité de monter en sandwich sous le modèle à flasquer, une plaque avec clapet anti-retour en bypass pour l'écoulement libre de B à A. Le corps à flasquer est peint, les plaques sandwichs sont phosphatées.

FONCTION

Le régulateur de débit à 2-voies avec balance de pression intercalée en amont (régulateur primaire) est utilisé pour régler la vitesse d'un utilisateur indépendamment de la charge.

UTILISATION

Les régulateurs de débit proportionnels en exécution à flasquer ou sandwich sont indiqués pour les systèmes d'avance de précision, où le débit volumétrique doit être maintenu constant sous charge variable. Selon le genre d'application, on distingue la régulation sur l'admission ou sur le retour. Les régulateurs de débit proportionnel Mini-4 sont utilisés partout où l'on exige des commandes hydrauliques à faible poids et un encombrement réduit.

CODIFICATION

				Q	N	<input type="checkbox"/>	<input type="checkbox"/>	A04 -	<input type="text"/>	-	<input type="text"/>	#	<input type="checkbox"/>
Régulateur de débit													
Normalement fermée													
Proportionnel <input type="checkbox"/> P													
Proportionnel antidéflagrant <input type="checkbox"/> B													
Construction à flasquer <input type="checkbox"/> F													
Construction sandwich <input type="checkbox"/> S													
Plan de pose selon norme Wandfluh, NG4-Mini													
Présentation des modèles / fonction													
Construction à flasquer	Construction sandwich	Construction sandwich Réglage de retour	Construction sandwich Réglage d'admission										
A → B <input type="checkbox"/> A/B	en P <input type="checkbox"/> P en T <input type="checkbox"/> T	en A <input type="checkbox"/> A en B <input type="checkbox"/> B en A et B <input type="checkbox"/> AB	en A <input type="checkbox"/> AV en B <input type="checkbox"/> BV en A et B <input type="checkbox"/> ABV										
Plage de débit volumétrique nominal, tension nominale etc. de la cartouche à visser incorporée													
Exemples: QNPFA04 - A/B - <input type="text"/> 8 - G24/WD - D1													
QNPFA04 - A - <input type="text"/> 16 - G12/MEA1													
Indice de modification (déterminé par l'usine)													

DONNEES GENERALES

Dénomination	Régulateur de débit proportionnel à 2-voies à action directe	
Grandeur nominale	NG4-Mini selon norme Wandfluh	
Construction	Exécution à flasquer et sandwich	
Actionnement	Par électro-aimant proportionnel	
Fixation	3 trous de fixation pour vis cylindriques M5 ou tirants M5	
Raccordement	Embases filetées simples ou multiples	
Masse (sans cartouche)	Systèmes d'empilage	
	• Exécution à flasquer	m = 0,46 kg
	• Exécution sandwich P,T,A,B	m = 0,95 kg
	• Exécution sandwich AB	m = 1,22 kg

CARTOUCHES À VISSER MONTÉES

Les cartouches à visser mentionnées ci-dessous sont montées selon le type dans les corps à flasquer ou dans les plaques sandwich.

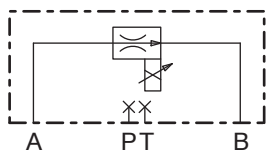
Type	Désignation	Feuille no.	Qmax*
QNPPM22	Fermées sans courant	2.6-631	25 l/min
QNPPM22-../ME	Fermées sans courant, avec électronique embarquée	2.6-633	25 l/min
QNBPM22	Fermées sans courant, exécution antidéflagrante Exd	2.6-634	25 l/min

* Peut différer des valeurs des fiches techniques des cartouches à visser.

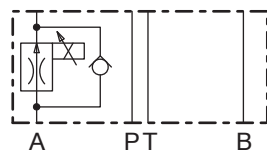
CHOIX DES MODELES

Rég. sur le retour

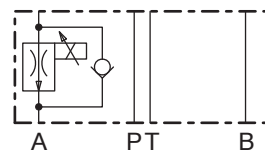
Rég. s. admission



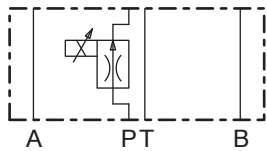
QN.FA04-A/B



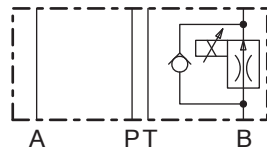
QN.SA04-A



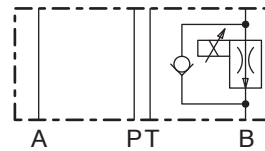
QN.SA04-AV



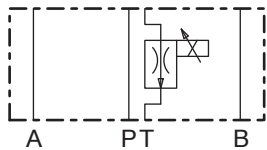
QN.SA04-P



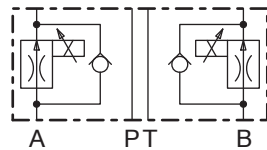
QN.SA04-B



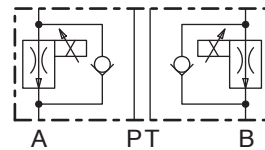
QN.SA04-BV



QN.SA04-T



QN.SA04-AB



QN.SA04-ABV

On obtient des régulateurs sur l'admission en retournant sur l'axe transversal les régulateurs suivants:

 A devient BV
 B devient AV
 AB devient ABV

Les valves prévues pour la régulation sur l'admission sont fournies chacune avec une entretoise et plaque d'étanchéité.


REMARQUE!

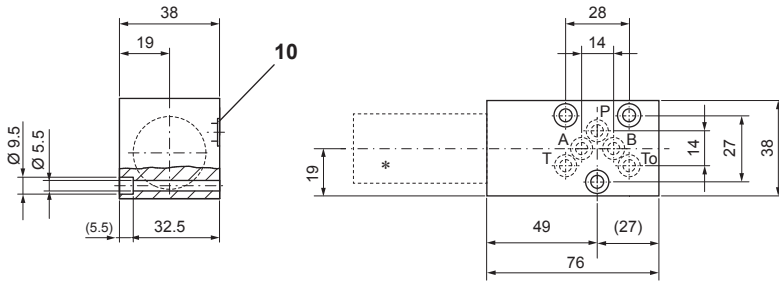
Les données de puissance exactes, ainsi que les caractéristiques hydrauliques et électriques, se trouvent dans les fiches techniques des cartouches montées chaque fois.


ATTENTION!

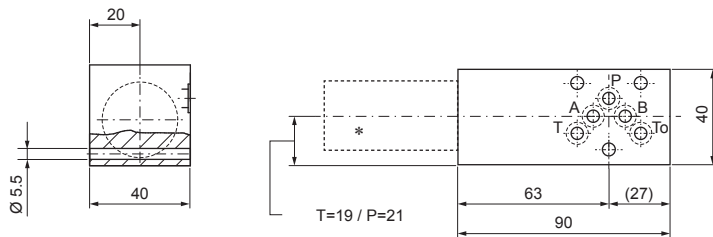
Les données de puissance, spécialement la „caractéristique pression-débit“, mentionnées sur les fiches des cartouches ne se rapportent qu'à celles-ci. La perte de charge supplémentaire causée par le corps à flasquer ou la plaque sandwich doit être considérée séparément.

DIMENSIONS

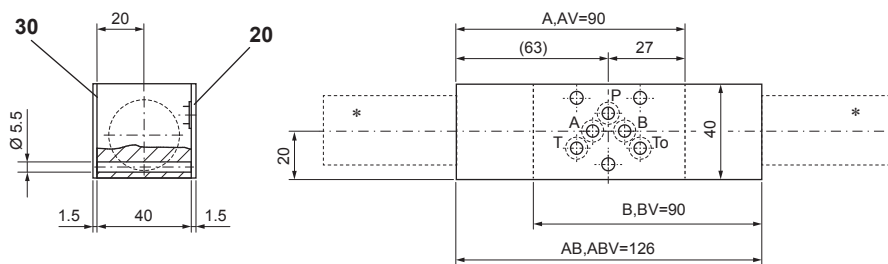
Exécution à flasquer QN.FA04 - A/B



Exécution sandwich QN.SA04 - P, T



Exécution sandwich QN.SA04 - A, B, AB, AV, BV, ABV



* Les cotes extérieures des cartouches montées se trouvent dans les fiches techniques correspondantes.

LISTE DE PIECES

Position	Article	Désignation
10	160.2052	O-ring ID 5,28x1,78
20	173.1700	Entretoise BZB4
30	173.1650	Plaque d'étanchéité BDB4

ACCESSOIRES

Amplificateur proportionnel

registre 1.13

Explications techniques voir feuille 1.0-100