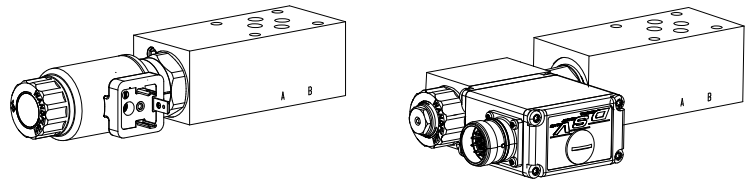


- Etrangleur proportionnel**
Construction à flasquer et sandwich
- A action directe, non-compensé en charge
 - $p_{max} = 350 \text{ bar}$

NG6
 ISO 4401-03



DESCRIPTION

Etrangleur proportionnel à action directe en exécution à flasquer ou sandwich. L'élément actif est la cartouche proportionnelle à visser M22x1,5 selon ISO 7789. Un clapet anti-retour en by-pass est monté dans les exécutions sandwich sur A, B, et AB pour l'écoulement libre dans le sens opposé. Le corps à flasquer est peint, les plaques sandwichs sont phosphatées.

FONCTION

L'él.-aimant proportionnel à bain d'huile, réglé en force, agit directement sur le tiroir de réglage qui ouvre, resp. ferme les segments de réglage sous forme de trous décalés dans le corps de la cartouche. L'ouverture d'étranglement varie en fonction de la consommation du courant de l'électro-aimant proportionnel, donc le débit passant varie aussi. Avec l'él.-aimant non-excité, le tiroir est maintenu en position ouverte ou fermée par le ressort. Pour le pilotage, on utilise les amplis proportionnels Wandfluh (voir registre 1.13).

UTILISATION

Les étrangleurs proportionnels sont indiqués pour les systèmes d'avance de précision. Un comportement extrêmement sensible à l'ouverture ou à la fermeture permet le pilotage doux de mouvements dans les installations stationnaires ou mobiles p.ex. machines-outils, véhicules communaux, etc.

CODIFICATION

Etrangleur	D	N	P	<input type="checkbox"/>	A06	-	<input type="text"/>	-	<input type="text"/>	#	<input type="checkbox"/>
Normalement fermée											
Proportional											
Construction à flasquer				<input type="checkbox"/>							
Construction sandwich				<input type="checkbox"/>							
Norme de raccordement internationale ISO, NG6											
Présentation des modèles / Fonction											
Construction à flasquer											
Construction sandwich											
A → B	<input type="checkbox"/>										
en P		<input type="checkbox"/>									
en T			<input type="checkbox"/>								
en A				<input type="checkbox"/>							
en B					<input type="checkbox"/>						
en A et B						<input type="checkbox"/>					
Plage de débit volumétrique nominal, tension nominale etc. de la cartouche à visser incorporée											
Exemples: DNPFA06 - A/B - <input type="text" value="10 - G24/WD - HBO"/>											
DNPSA06 - P - <input type="text" value="25 - G12/ME-A1D1"/>											
Indice de modification (déterminé par l'usine)											

DONNEES GENERALES

Dénomination	Etrangleur proportionnel à action directe
Grandeur nominale	NG6 selon ISO 4401-03
Construction	Exécution à flasquer et sandwich
Actionnement	Par électro-aimant proportionnel
Fixation	4 trous de fixation pour vis cylindriques M5 ou tirants M5
Raccordement	Par embases filetées simples ou multiples ou sur blocs modulaires
Masse	m = 1,05...1,65 kg selon le modèle

CARTOUCHES À VISSER MONTEES

Les cartouches à visser mentionnées ci-dessous sont montées selon le type dans les corps à flasquer ou dans les plaques sandwich.

Type	Désignation	Feuille no.	Q _{max} *
DNPPM22	Fermées sans courant	2.6-531	32 l/min
DNPPM22-../ME	Fermées sans courant, avec électronique embarquée	2.6-541	32 l/min

* Peut différer des valeurs des fiches techniques des cartouches à visser..


REMARQUE!

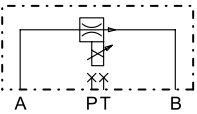
Les données de puissance exactes, ainsi que les caractéristiques hydrauliques et électriques, se trouvent dans les fiches techniques des cartouches montées chaque fois.


ATTENTION!

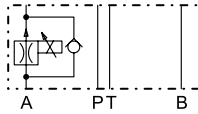
Les données de puissance, spécialement la „**caractéristique pression-débit**“, mentionnées sur les fiches des cartouches ne se rapportent qu'à celles-ci. La perte de charge supplémentaire causée par le corps à flasquer ou la plaque sandwich doit être considérée séparément.

CHOIX DES MODELES / DIMENSIONS

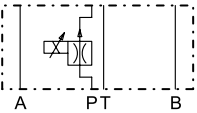
DN.FA06-A/B



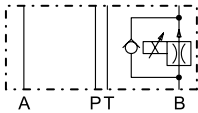
DN.SA06-A



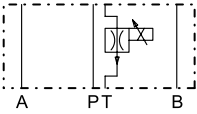
DN.SA06-P



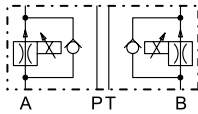
DN.SA06-B



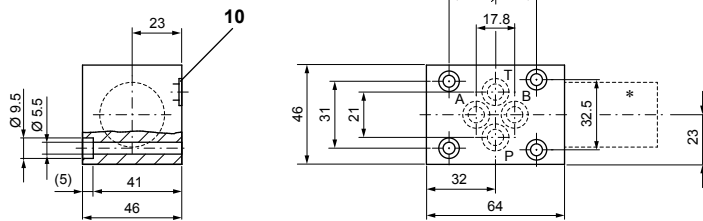
DN.SA06-T



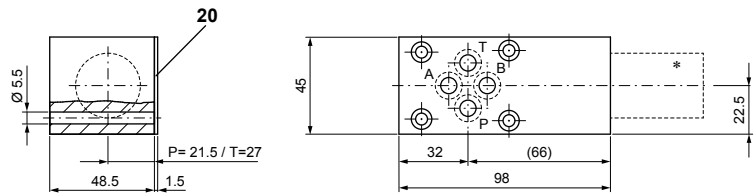
DN.SA06-AB



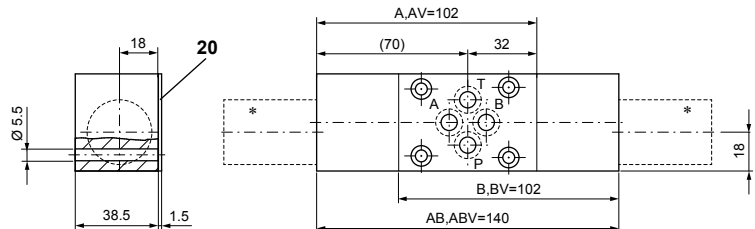
Exéc. à flasquer DN.FA06-A/B



Exéc. sandwich DN.SA06-P, T



Exéc. sandwich DN.SA06-A, B, AB


LISTE DE PIECES

Position	Article	Désignation
10	160.2093	O-ring ID 9,25x1,78
20	173.3650	Plaque d'étanchéité ADB6

* Les cotes extérieures des cartouches montées se trouvent dans les fiches techniques correspondantes.

ACCESSOIRES

Amplificateur proportionnel

Registre 1.13

Explications techniques voir feuille 1.0-100