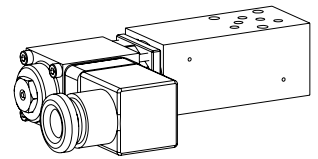


Etrangleur proportionnel

Construction à flasquer ou sandwich

- ◆ à action directe
- ◆ $Q_{max} = 12 \text{ l/min}$
- ◆ $Q_{Nmax} = 6,3 \text{ bar}$
- ◆ $p_{max} = 250 \text{ bar}$

NG3-Mini Norme Wandfluh



DESCRIPTION

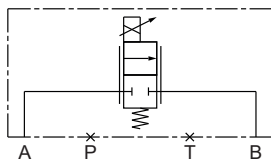
Etrangleur proportionnel à action directe en construction à flasquer ou sandwich. En l'absence d'excitation des l'électro-aimant, le tiroir de commande est maintenu en position fermée (DN) ou ouverte (DO) par un ressort. Le changement du courant électrique est suivi par un changement du débit volumétrique proportionnel. Pour le pilotage des amplificateurs proportionnels Wandfluh sont à disposition (registre 1.13).

UTILISATION

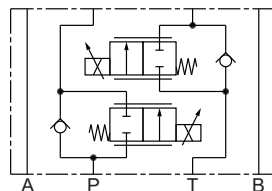
Les régulateurs de débit proportionnels sont indiqués pour le contrôle de vitesse précis, où le courant de charge doit être maintenu constant indépendamment de la pression d'entrée et de sortie. Un comportement extrêmement sensible à l'ouverture ou à la fermeture permet le pilotage doux de déplacements dans des installations stationnaires ou mobiles. Les valves miniature sont utilisées partout où un encombrement minimal et un faible poids sont d'importance décisive.

SYMBOLE

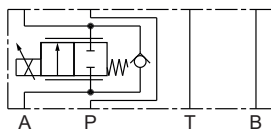
D.PFA03-A/B



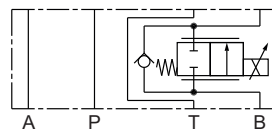
D.PSA03-AB



D.PSA03-A



D.PSA03-B

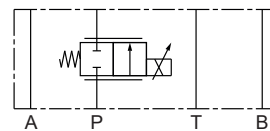


Note!

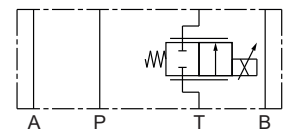


- ◆ Exécution normalement fermée dessinée
- ◆ Toutes les variantes sont aussi livrables normalement ouverte

D.PSA03-P



D.PSA03-T



DONNEES ELECTRIQUES

Protection	IP65
Durée d'enclenchement relative	100 % ED / FM
Durée de vie	10^7 (nombre de cycles de commutation, théoriquement)
Tolérance de tension	$\pm 10 \%$ par rapport à la tension nominale
Tension nominale en standard	12 VDC, 24 VDC
Courant limite à 50 °C	$I_G = 1080 \text{ mA}$ (12 VDC) $I_G = 540 \text{ mA}$ (24 VDC)

Note!



Autres spécifications électriques voir feuille 1.1-90

ACTIONNEMENT

Actionnement	Electro-aimant proportionnel poussant, à bain d'huile, étanche à la pression
Exécution	PI29V (Feuille 1.1-90)
Raccordement	Connecteur à fiche EN 175301 – 803

Note!



Autres spécifications, voir feuille des cartouches à visser montées

CODIFICATION

Etrangleur		D	<input type="text"/>	P	<input type="text"/>	A03	-	<input type="text"/>	-	<input type="text"/>	-	<input type="text"/>	-	<input type="text"/>	#	<input type="text"/>
Normalement fermée	<input type="text" value="N"/>															
Normalement ouverte	<input type="text" value="O"/>															
Proportionnel																
Construction à flasquer	<input type="text" value="F"/>															
Construction sandwich	<input type="text" value="S"/>															
Plan de pose selon norme Wandfluh, NG3-Mini																
Présentation des modèles / Fonction																
construction à flasquer	<input type="text" value="A/B"/>	construction sandwich														
A → B	<input type="text" value="A"/>	en P	<input type="text" value="P"/>	en A	<input type="text" value="A"/>											
		en T	<input type="text" value="T"/>	en B	<input type="text" value="B"/>											
				en A et B	<input type="text" value="AB"/>											
Plage de débit volumétrique nominal Q_N	4 l/min	<input type="text" value="4"/>														
	6,3 l/min	<input type="text" value="6,3"/>														
Tension nominale U_N	12 VDC	<input type="text" value="G12"/>														
	24 VDC	<input type="text" value="G24"/>														
Matière des joints	NBR	<input type="text"/>														
	FKM (Viton)	<input type="text" value="D1"/>														
Indice de changement (modifié par l'usine)																
2.6-700																

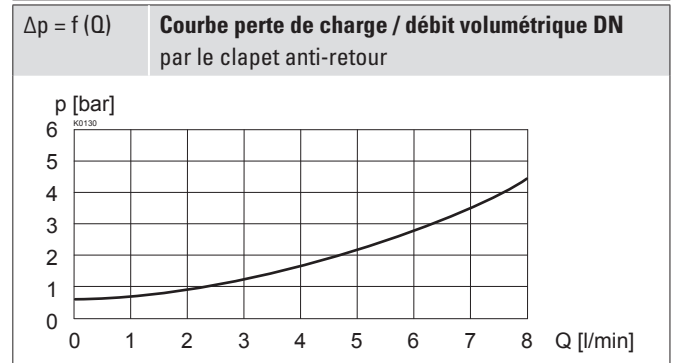
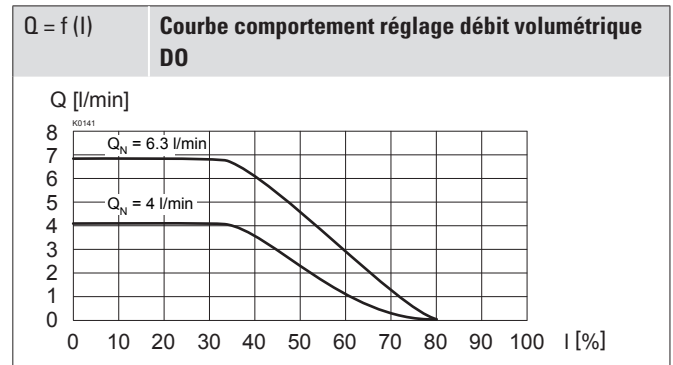
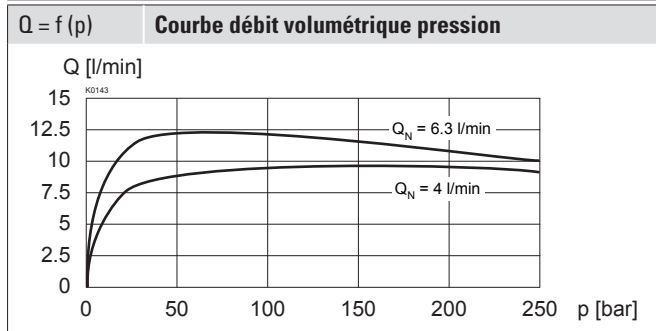
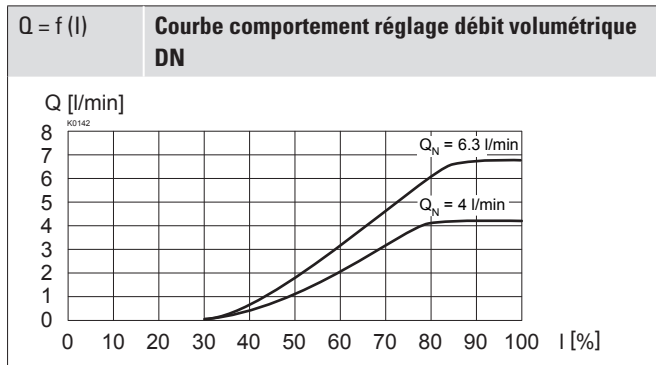
DONNEES GENERALES

Dénomination	Etrangleur proportionnel
Construction	A action directe
Fixation	Construction à flasquer ou sandwich
Grandeur nominale	NG3-Mini selon norme Wandfluh
Actionnement	Electro-aimant proportionnel
Température d'ambiance	-25...+50 °C
Poids	Sans cartouche à visser 0,40 kg (Construction à flasquer) 0,70 kg (Construction sandwich AB)
MTTFd	150 années

DONNEES HYDRAULIQUES

Pression de service	$p_{max} = 250$ bar
Débit volumétrique maximal	$Q_{max} = 8$ l/min
Palier de débit volumétrique nominal	$Q_N = 4; 6,3$ l/min
Hystérèse	≤ 2 % avec signal dither optimal
Répétabilité	≤ 1 % avec signal dither optimal
Fluide	Huiles minérales, autres sur demande
Plage de viscosité	12 mm ² /s...320 mm ² /s
Plage de température fluide	-25...+70 °C (NBR) -20...+70 °C (FKM)
Degré de pollution	Classe 18 / 16 / 13
Filtration	Filtration recommandée $\beta_{6...10} \geq 75$, voir feuille 1.0-50

DONNEES DE PUISSANCE

 Viscosité de l'huile $\nu = 30 \text{ mm}^2/\text{s}$

NOTES DE MONTAGE

Type de montage	Montage à flasquer ou sandwich 3 trous de fixation pour vis cylindriques ou tirants M4
Position de montage	Quelconque, de préférence horizontale
Couple de serrage	Vis de fixation $M_0 = 2,6 \text{ Nm}$ (qualité 8.8, zinguée) Cartouche à visser $M_0 = 30 \text{ Nm}$

ACCESSOIRES

Amplificateurs proportionnels	Registre 1.13
Embases filetées	Feuille 2.9-05
Embases multiples	Feuille 2.9-45
Blocs de montage modulaires	Feuille 2.9-85
Explications techniques	Feuille 1.0-100
Filtration	Feuille 1.0-50
Facteur de marche relatif	Feuille 1.1-430

NORMES

Plan de pose	Norme Wandfluh
Filtration recommandée	ISO 4406

TRAITEMENT DE SURFACE

- ◆ Les corps sandwich sont en aluminium éloxé naturel

MATERIAUX D'ETANCHEITE

NBR en standard

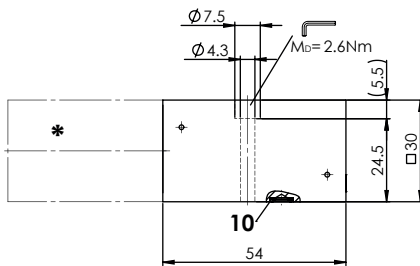
VALVES MONTÉES

Les cartouches à visser mentionnées ci-dessous sont montées selon le type dans les plaques sandwich.

Article	Description	Feuille no.	Q _{max} [l/min]
D.PPM18	Etrangleur proportionnel en cartouche	2.6-510	12*

Attention! * Peut être différent par rapport de la valeur sur la feuille de la cartouche à insérer.

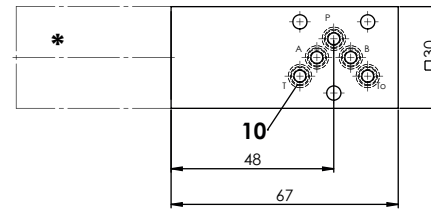
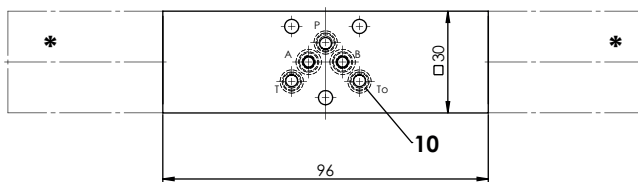
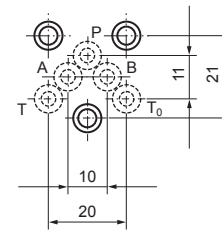

DIMENSIONS

 Exécution à flasquer
 D.PFA03-A/B


Exécution sandwich

D.PSA03-A, P, T

D.PSA03-B (cartouche au côté B)


 Exécution sandwich
 D.PSA03-AB

RACCORDEMENT HYDRAULIQUE


Note! * On trouve les dimensions ext. des cartouches dans les feuilles correspondantes.


LISTE DE PIÈCES

Position	Article	Description
10	160.2045	O-ring ID 4,50 x 1,50 (NBR)
	160.6045	O-ring ID 4,50 x 1,50 (FKM)