

CARTOUCHES À VISSER MONTEES

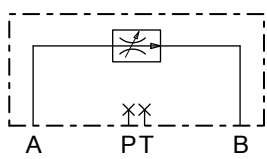
Les cartouches à visser mentionnées ci-dessous sont montées selon le type dans les corps à flasquer ou dans les plaques sandwich.

Type	Désignation	Feuille no.
QZ.PM22	Régulateur de débit • 2-voies	2.5-535

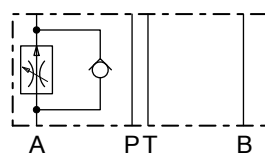
CHOIX DES MODELES

Rég. sur le retour

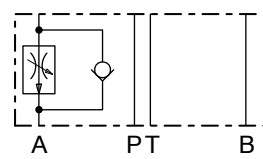
Rég. s. admission



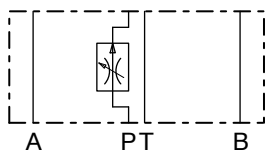
QZ.FA06-A/B



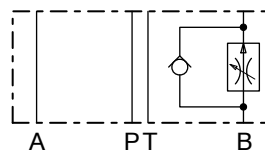
QZ.SA06-A



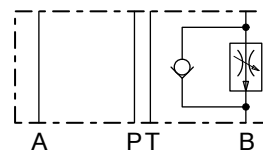
QZ.SA06-AV



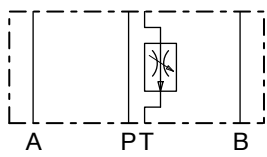
QZ.SA06-P



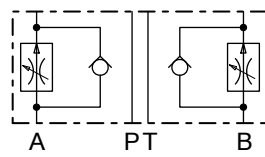
QZ.SA06-B



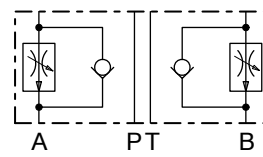
QZ.SA06-BV



QZ.SA06-T



QZ.SA06-AB



QZ.SA06-ABV

On obtient des régulateurs sur l'admission en retournant sur (l'axe transversal) les régulateurs suivants:

A	devient	AV
B	devient	BV
AB	devient	ABV


REMARQUE!

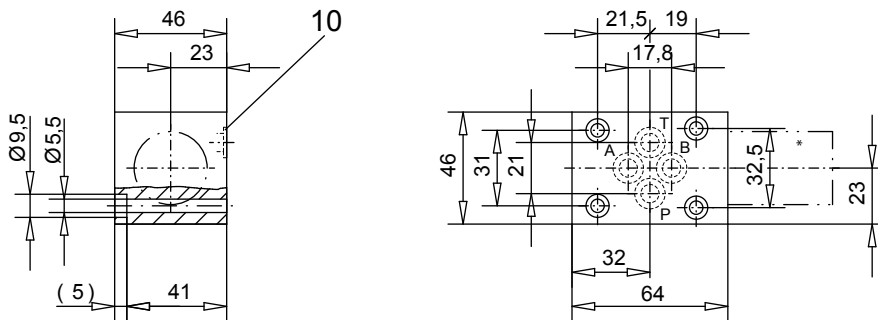
Les données de puissance exactes, ainsi que les caractéristiques hydrauliques, se trouvent dans les fiches techniques des cartouches montées chaque fois.


ATTENTION!

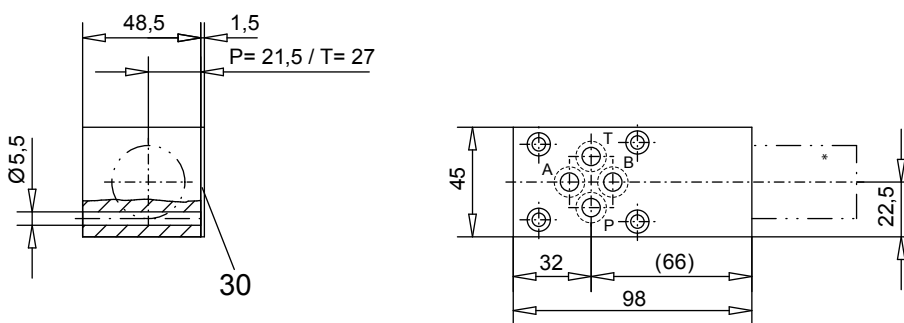
Les données de puissance, spécialement la „caractéristique pression-débit“, mentionnées sur les fiches des cartouches ne se rapportent qu'à celles-ci. La perte de charge supplémentaire causée par le corps à flasquer ou la plaque sandwich doit être considérée séparément.

DIMENSIONS

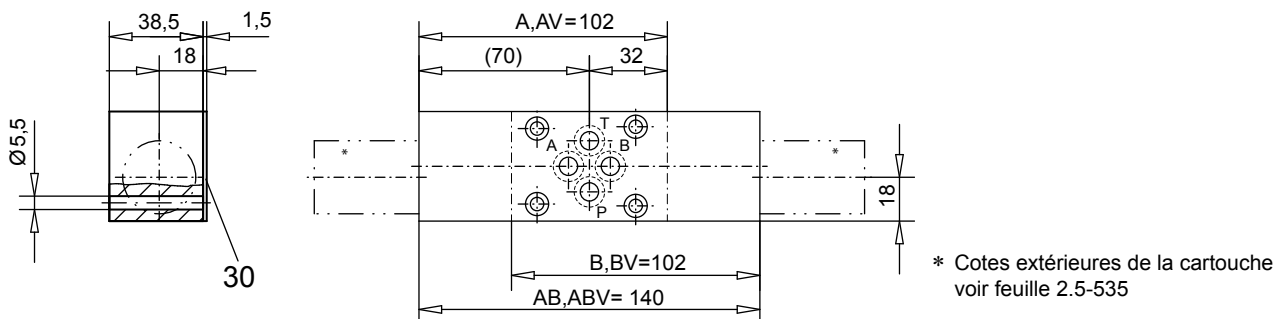
Exécution à flasquer QZ.FA06 - A/B



Exécution sandwich QZ.SA06 - P, T



Exécution sandwich QZ.SA06 - A, B, AB, AV, BV, ABV


LISTE DE PIECES

Position	Article	Désignation
10	160.2093	O-ring ID 9,25x1,78 (NBR)
30	173.3650	Plaque d'étanchéité ADB6

Explications techniques voir feuille 1.0-100