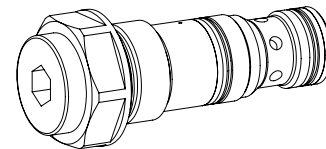


## Balance de pression en cartouche

- ◆ 2- et 3-voies fonction
- ◆  $Q_{max} = 25 \text{ l/min}$
- ◆  $p_{max} = 350 \text{ bar}$

**M22 x 1,5**  
**ISO 7789**



### DESCRIPTION

Balance de pression à réglage fixe en construction cartouche à visser pour logement selon ISO 7789. La tâche de la balance de pression consiste à maintenir la chute de pression par un point d'étranglement (par exemple, arête de commande d'un distributeur à tiroir) presque constante. Pour une position définie du tiroir de commande, elle définit un écoulement déterminé du fluide indépendant de la pression de charge au travers du distributeur à tiroir. Les balances de pression sont utilisées le plus souvent avec les valves proportionnelles.

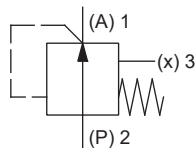
### UTILISATION

**Balance de pression à 2-voies:** Les variations de débit volumétrique dues aux changements de pression ou de charge chez l'utilisateur sont corrigées. Les vitesses du vérin ou du moteur restent constantes. Si plusieurs utilisateurs sont branchés en parallèle dans le circuit, chacun est alimenté sous la pleine pression du système.

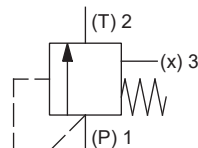
**Balance de pression à 3 voies:** Le surplus de débit de la pompe est évacué vers le système de retour. En particulier dans le secteur mobile, où les surfaces de refroidissement nécessaires font défaut, cela permet d'éviter la surchauffe du système hydraulique. Un service en parallèle n'est pas possible. S'il y a plusieurs utilisateurs, la pression de la pompe s'adapte à la pression de travail la plus élevée. Pour l'usinage du logement de cartouche dans des blocs en acier ou en aluminium, des outils de logement sont à disposition (en location ou en vente). Veuillez consulter les feuilles du registre 2.13.

### SYMBOLE

2-voies fonction



3-voies fonction



### ACTIONNEMENT

Conception fixe. Autres pressions différentielles sur demande.

### CODIFICATION

Balance de pression à 2-voies	<input type="checkbox"/>	Z	U	<input type="checkbox"/>	F	PM22	-	<input type="checkbox"/>	#	<input type="checkbox"/>
Balance de pression à 3-voies	<input type="checkbox"/>	D								
Type de réglage	A réglage fixe									
Cartouche à visser M22 x 1,5										
Matière des joints	NBR		<input type="checkbox"/>							
	FKM (Viton)		<input type="checkbox"/>							
Indice de changement (modifié par l'usine)	2.5-630									

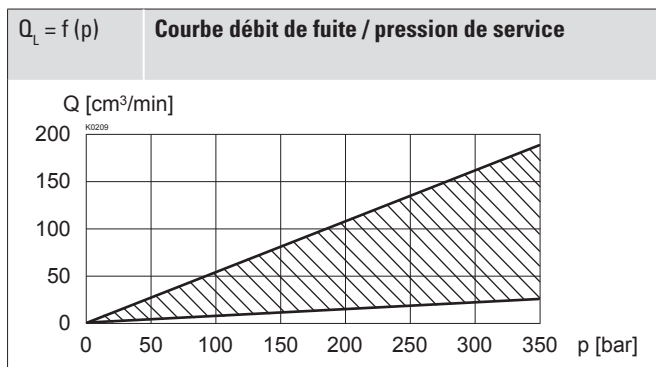
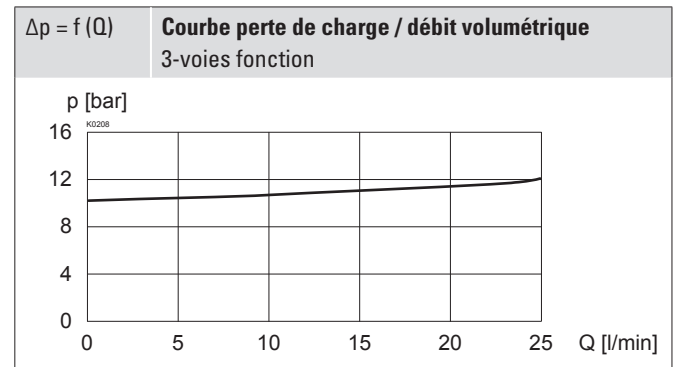
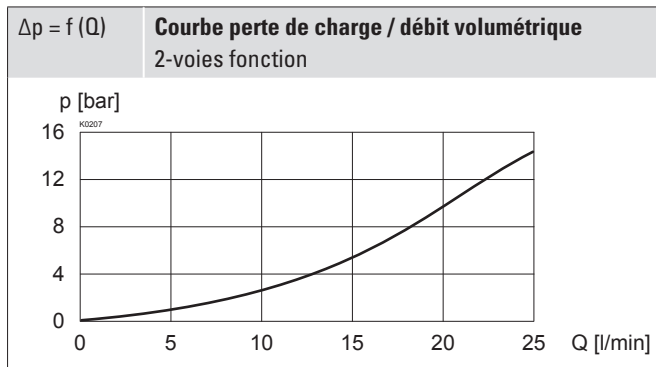
**DONNEES GENERALES**

Dénomination	Balance de pression à 2- et 3-voies
Fixation	Construction cartouche à visser
Grandeur nominale	M22 x 1,5 selon norme ISO 7789
Température d'ambiance	-25...+70 °C (NBR) -20...+70 °C (FKM)
Poids	0,40 kg (2-voies fonction) 0,40 kg (3-voies fonction)
MTTFd	150 années

**DONNEES HYDRAULIQUES**

Pression de service	$p_{max} = 350$ bar
Differenzdruck	$\Delta p = 10$ bar les autres Differenzdrücke sur demand
Débit volumétrique maximal	$Q_{max} = 25$ l/min
Débit de fuite	Voir courbe
Fluide	Huiles minérales, autres sur demande
Plage de viscosité	12 mm <sup>2</sup> /s...320 mm <sup>2</sup> /s
Plage de température fluide	-25...+70 °C (NBR) -20...+70 °C (FKM)
Degré de pollution	Classe 18 / 16 / 13
Filtration	Filtration recommandée $\beta_{6...10} \geq 75$ , voir feuille 1.0-50

**DONNEES DE PUISSANCE**

 Viscosité de l'huile  $\nu = 30$  mm<sup>2</sup>/s

**MATERIAUX D'ETANCHEITE**

NBR ou FKM (Viton) en standard, choix dans codification

**TRAITEMENT DE SURFACE**

◆ Toutes parties extérieures de la cartouche sont zingués-nickelés

**NOTES DE MONTAGE**

Type de montage	Cartouche à visser M22 x 1,5
Position de montage	Quelconque, de préférence horizontale
Couple de serrage	$M_D = 60$ Nm Cartouche à visser

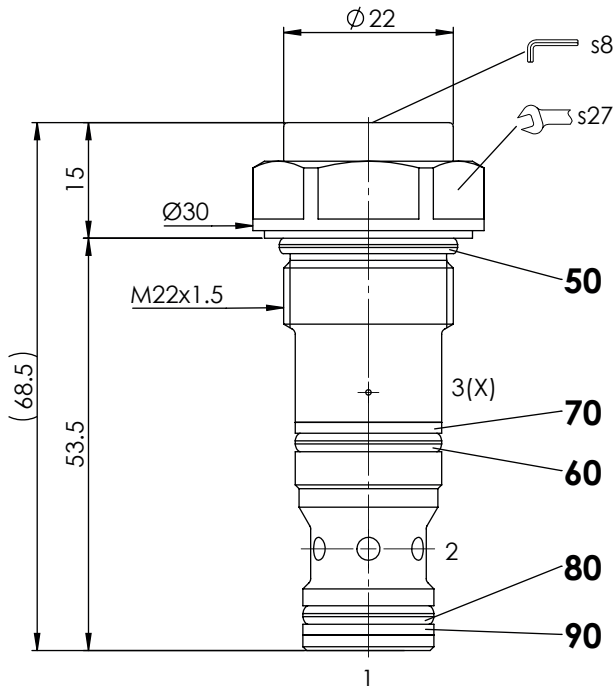
**NORMES**

Logement de cartouche	ISO 7789
Filtration recommandée	ISO 4406

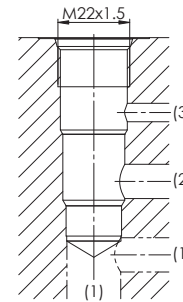
**Attention!** Les balances de pressions sont prévues pour des boucles de régulation ouvertes seulement!


**DIMENSIONS**

2- et 3-voies


**RACCORDEMENT HYDRAULIQUE**

Vue du logement selon ISO 7789-22-06-0-98


**Note!**


Vue détaillée du logement et des outils de logement voir feuille 2.13-1006

**LISTE DE PIECES**

Position	Article	Description
50	160.2188	O-ring ID 18,77 x 1,78 (NBR)
	160.6188	O-ring ID 18,77 x 1,78 (FKM)
60	160.2156	O-ring ID 15,60 x 1,78 (NBR)
	160.6156	O-ring ID 15,60 x 1,78 (FKM)
70	049.3196	Bague d'appui rd 16,1 x 19 x 1,4
80	160.2120	O-ring ID 12,42 x 1,78 (NBR)
	160.6124	O-ring ID 12,42 x 1,78 (FKM)
90	049.3176	Bague d'appui rd 14,1 x 17 x 1,4

**ACCESSOIRES**

Plaque sandwich NG4-Mini	Feuille 2.5-820
Plaque sandwich NG6	Feuille 2.5-840
Explications techniques	Feuille 1.0-100
Filtration	Feuille 1.0-50