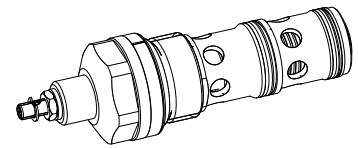


Régulateur de débit à 3 voies
Avec diaphragme réglable et
balance de pression fixe
Construction cartouche à visser

- $Q_{max} = 120$ l/min
- $Q_{Nmax} = 100$ l/min
- $p_{max} = 350$ bar

M33x2
 ISO 7789

DESCRIPTION

Régulateur de débit à 3 voies en cartouche à visser avec filetage M33x2 pour logement selon ISO 7789. Livrable en 2 exécutions de réglage: réglage par clef «S» et réglage par bouton «D». 2 paliers de débit sont livrables en standard. Le corps de la cartouche est en acier protégé par zingage de la corrosion.

FUNCTION

Le régulateur de débit à 3-voies est employé pour maintenir une vitesse constante sur un utilisateur. Le débit vol. pompé excédentaire est ramené économiquement au retour et évite ainsi un suréchauffement du système hydraulique. Le débit est réglé en continu par le diaphragme de mesure (entaille trianglaire). Lors de variations de pression, la section de passage du tiroir de la balance de pression se modifie de telle manière afin que la perte de charge sur le diaphragme soit maintenue constante.

UTILISATION

Dans tous les systèmes hydrauliques où le débit amont doit être maintenu constant sous charge variable. Montage de cette cartouche à visser dans des blocs de commande forés, ainsi que dans les plaques sandwich Wandfluh (système d'empilage) et les valves à flasquer. (Veuillez consulter les fiches techniques séparées du registre 2.5). Nous vendons ou louons les outils spéciaux pour l'usinage des logements, voir fiches techniques du registre 2.13.

CODIFICATION

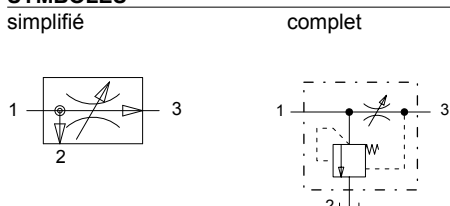
		QD	<input type="checkbox"/>	PM33 -	<input type="checkbox"/>	#	<input type="checkbox"/>
Régulateur de débit à 3 voies							
Type de réglage	Clef	<input type="checkbox"/>	S				
	Bouton	<input type="checkbox"/>	D				
	Capot de protection	<input type="checkbox"/>	A	(voir feuille 2.0-50)			
Cartouche à visser M33x2							
Plage de débit volumétrique nominal Q_N	50 l/min	<input type="checkbox"/>	50				
	100 l/min	<input type="checkbox"/>	100				
Indice de changement (modifié par l'usine)							

DONNEES GENERALES

Dénomination	Régulateur de débit à 3 voies
Construction	Cartouche à visser pour logement selon ISO 7789
Montage	Filetage M33x2
Temp. d'ambiance	-20...50 °C
Position	quelconque
Couple de serrage	$M_D = 80$ Nm
Masse	$m = 0,48$ kg (clef) $m = 0,49$ kg (bouton)
Sens de passage	1 → 3 débit réglé

DONNEES HYDRAULIQUES

Fluide de pression	Huile minérale, autres sur demande
Degré de pollution max. admissible	ISO 4406:1999, classe 18/16/13 Filtration recommandée ($\beta_{6...10} \geq 75$) voir feuille 1.0-50/2
Plage de viscosité	12 mm ² /s...320 mm ² /s
Temp. du fluide	-20...+70 °C
Pression de pointe	$p_{max} = 350$ bar
Paliers de débit vol. nom.	$Q_N = 50$ l/min, 100 l/min
Débit vol. minimal	$Q_{min} = 0,2$ l/min (avec $v = 30$ mm ² /s)
Débit vol. maximal	$Q_{max} = 120$ l/min
Débit d'alimentation max.	140 l/min
Précision de réglage	≤ 1%

SYMBLES

ACTIONNEMENT MECANIQUE

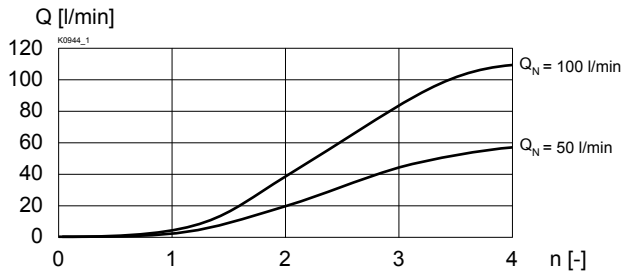
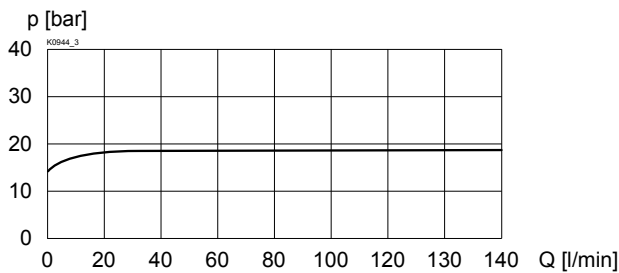
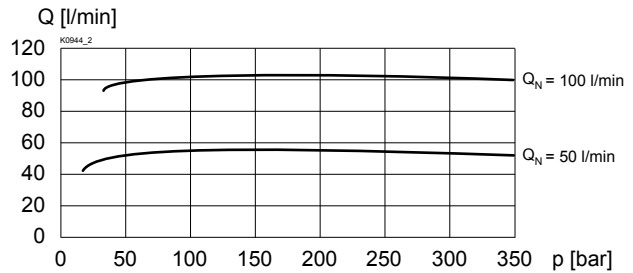
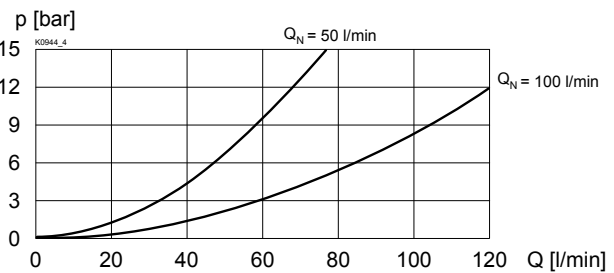
Actionnement mécanique en 2 variantes:

S = par clef à fourche et clef pour six-pans intérieur

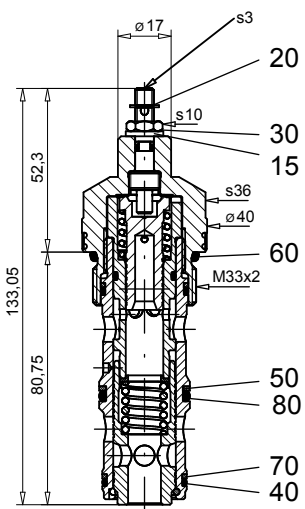
D = par bouton blocable

Course de réglage S_b = 4 mm

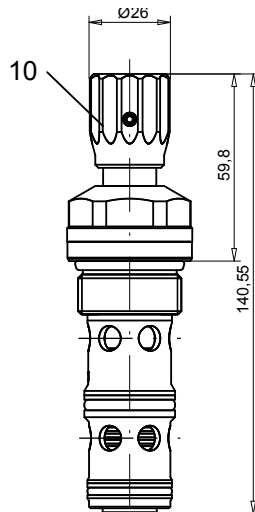
Angle de réglage α_b = 1440° (4 tours)

DONNEES DE PUISSANCE Viscosité de l'huile $\nu = 30 \text{ mm}^2/\text{s}$
 $Q = f(n)$ Courbes caractéristiques de réglage débit (avec $p = 350 \text{ bar}$)

 $\Delta p = f(Q)$ Courbes perte de charge/débit nom. 1 → 2

 $Q = f(p)$ Courbes débit volumétrique/pression

 $\Delta p = f(Q)$ Courbes perte de charge/débit nom. 1 → 3

DIMENSIONS/VUES EN COUPE

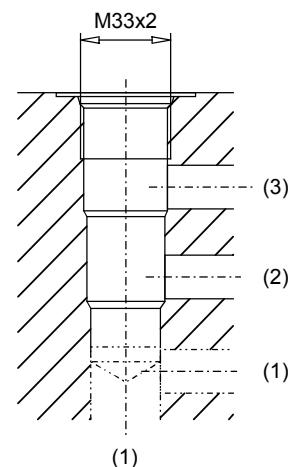
Réglage par clé «S»



Réglage par bouton «D»



Vue du logement selon ISO 7789-33-04-0-98



Vues détaillées du logement et des outils voir registre 2.13-1040

LISTE DE PIECES

Position	Article	Désignation
10	114.2299	Bouton
15	234.1060	Rondelle
20	193.1040	Rondelle de sécurité RD4 DIN 6799
30	153.1302	Ecrou six-pans 0,5D M6x3,2
40	160.2236	Joint torique ID 23,52x1,78
50	160.2238	Joint torique ID 23,81x2,62
60	160.2298	Joint torique ID 29,82x2,62
70	049.3276	Bague d'appui RD 24,1x27x1,4
80	049.3297	Bague d'appui RD 24,5x29x1,4

ACCESSOIRES

Plaque à fil asquer ou sandwich NG10 Feuille no. 2.5-762

Corps avec raccords filetés Feuille no. 2.9-210

Explications techniques voir feuille 1.0-100