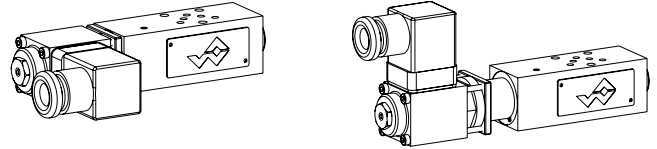


**Limiteur de pression proportionnel en cartouche**
**Construction à flasquer ou sandwich**

- ◆ piloté ou à action directe
- ◆  $Q_{max} = 8 \text{ l/min}$
- ◆  $p_{max} = 350 \text{ bar}$
- ◆  $p_{N \text{ red max}} = 315 \text{ bar}$

**NG3-Mini**  
**Norme Wandfluh**

**DESCRIPTION**

Limiteur de pression proportionnel piloté ou à action directe en construction à flasquer ou sandwich. Lorsque la pression de service réglée par l'électro-aimant proportionnel est atteinte, la valve ouvre et relie la conduite protégée avec le retour au réservoir. Ces valves proportionnelles peuvent être réglées de manière très sensible. Pour les exécutions à flasquer ou sandwich avec limiteur de pression dans le raccordement P, un raccordement de manomètre est à disposition. Pour le pilotage des amplificateurs proportionnels Wandfluh sont à disposition (registre 1.13).

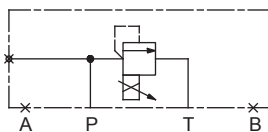
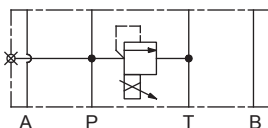
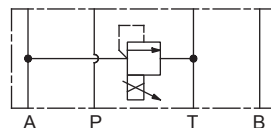
**UTILISATION**

La télécommande électrique en association avec contrôles de processus permet des solutions économiques avec des procédés réproductibles. Les valves miniature sont utilisées partout où un encombrement minimal et un faible poids sont d'importance décisive.

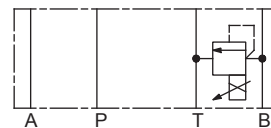
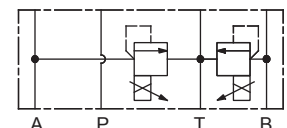
**SYMBOLE**

Exécution à flasquer

B..FA03-P


 Exécution sandwich  
 B..SA03-P

 Exécution sandwich  
 B..SA03-A

**Note!**


- ◆ Exécution à action directe dessinée
- ◆ Toutes les variantes sont aussi livrables pilotées

 Exécution sandwich  
 B..SA03-B

 Exécution sandwich  
 B..SA03-AB

**DONNEES GENERALES**

Dénomination	Limiteur de pression proportionnel en cartouche
Construction	Piloté ou à action directe
Fixation	Construction à flasquer ou sandwich
Grandeur nominale	NG3-Mini selon norme Wandfluh
Actionnement	Electro-aimant proportionnel
Température d'ambiance	-25...+70 °C
Poids	Sans cartouche à visser 0,65 kg (Construction à flasquer) 0,45 kg (Construction sandwich P) 0,52 kg (Construction sandwich A, B, AB)
MTTFd	150 années

**ACTIONNEMENT**

Actionnement	Electro-aimant proportionnel poussant, à bain d'huile, étanche à la pression
Exécution	PI29V (Feuille 1.1-90)
Raccordement	Connecteur à fiche EN 175301 – 803

**Note!**


Autres spécifications, voir feuille des cartouches à visser montées

**CODIFICATION**

Limiteur de pression		B	<input type="text"/>	P	<input type="text"/>	A03	-	<input type="text"/>	-	<input type="text"/>	-	<input type="text"/>	-	<input type="text"/>	#	<input type="text"/>
Pilotée	<input type="text" value="V"/>															
A action directe	<input type="text" value="D"/>															
Proportionnel																
Construction à flasquer	<input type="text" value="F"/>															
Construction sandwich	<input type="text" value="S"/>															
Plan de pose selon norme Wandfluh, NG3-Mini																
Présentation des modèles / Fonction	construction à flasquer en P	<input type="text" value="P"/>	construction sandwich en P		<input type="text" value="P"/>											
			en A		<input type="text" value="A"/>											
			en B		<input type="text" value="B"/>											
			en A et B		<input type="text" value="AB"/>											
Palier de pression nominal $p_N$	pilotée	a action directe														
	20 bar	<input type="text" value="20"/>	20 bar	<input type="text" value="20"/>												
	100 bar	<input type="text" value="100"/>	100 bar	<input type="text" value="100"/>												
	200 bar	<input type="text" value="200"/>	200 bar	<input type="text" value="200"/>												
	315 bar	<input type="text" value="315"/>	315 bar	<input type="text" value="315"/>												
Tension nominale $U_N$	12 VDC	<input type="text" value="G12"/>														
	24 VDC	<input type="text" value="G24"/>														
Matière des joints	NBR	<input type="text"/>														
	FKM (Viton)	<input type="text" value="D1"/>														
Indice de changement (modifié par l'usine)																

2.3-700

**DONNEES HYDRAULIQUES**

Pression de service	$p_{max} = 350$ bar
Palier de pression nominale	<b>Piloté ou é action directe</b> $P_N = 20$ bar, 100 bar, 200 bar, 315 bar
Plage de débit volumétrique	$Q = 0 \dots 8$ l/min
Fluide	Huiles minérales, autres sur demande
Plage de viscosité	12 mm <sup>2</sup> /s...320 mm <sup>2</sup> /s
Plage de température fluide	-25...+70 °C (NBR)
	-20...+70 °C (FKM)
Degré de pollution	Classe 18 / 16 / 13
Filtration	Filtration recommandée $\beta_{6...10} \geq 75$ , voir feuille 1.0-50

**DONNEES DE PUISSANCE**
**Note!**


Les données de puissance exactes ainsi que des données hydrauliques supplémentaires se trouvent sur la feuille du réducteur de pression en cartouche à visser installé.

**Attention!**

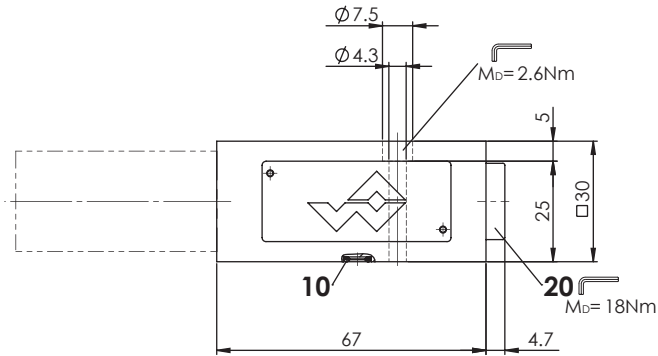
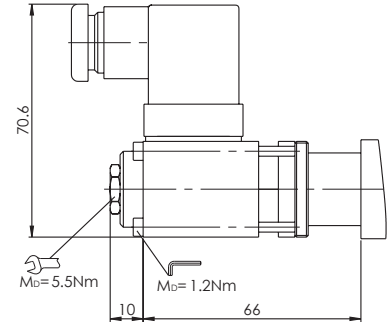
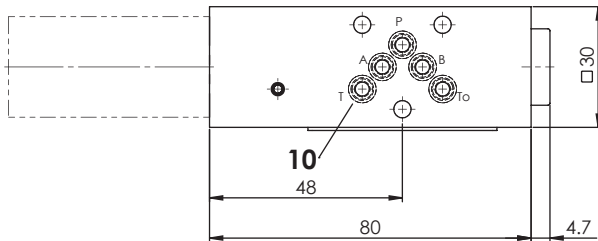
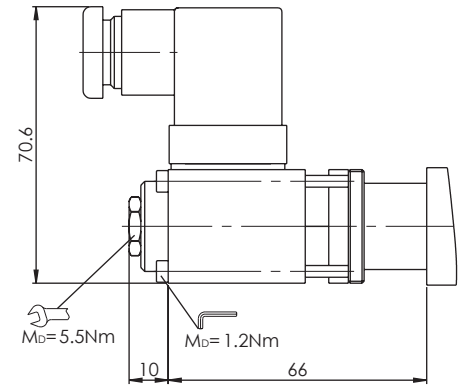
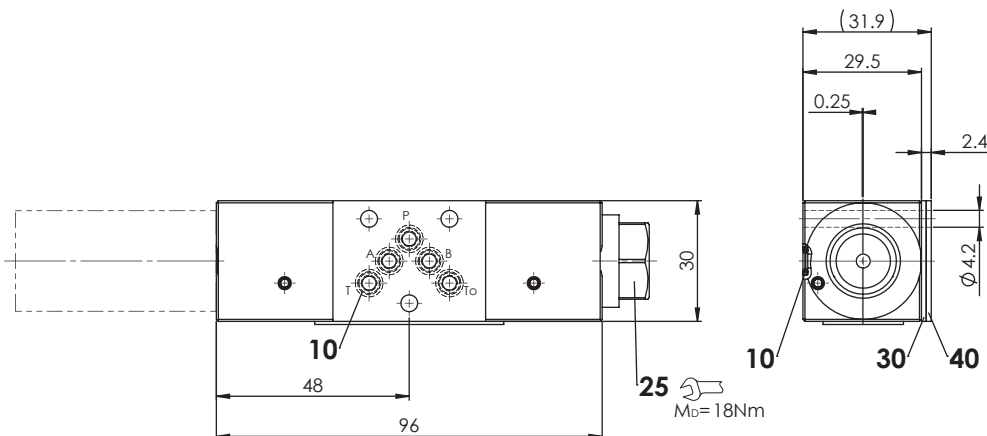

Les données de puissance, spécialement la „caractéristique pression-débit“, mentionnées sur les fiches des cartouches ne se rapportent qu'à celles-ci. La perte de charge supplémentaire causée par le corps à flasquer ou la plaque sandwich doit être considérée séparément.

**VALVES MONTÉES**

Les cartouches à visser mentionnées ci-dessous sont montées selon le type dans les corps à flasquer ou dans les plaques sandwich.

Article	Description	Feuille no.
BVPPM18	Limiteur de pression proportionnel pilotée	2.3-510
BDPPM18	Limiteur de pression proportionnel a action directe	2.3-520

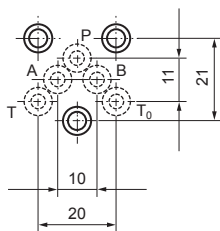
**DIMENSIONS**

 Exécution à flasquer  
 B.PFA03-P

 Exécution sandwich  
 BDPSA03-...

 Exécution sandwich  
 B.PSA03-P

 Exécution sandwich  
 BVPSA03-...

 Exécution sandwich  
 B.PSA03-A / B / AB


B.PSA03-A: Cartouche au côté A

B.PSA03-B: Cartouche au côté B

B.PSA03-AB: Cartouche au côté A et B

**RACCORDEMENT HYDRAULIQUE**

**ACCESSOIRES**

Amplificateurs proportionnels	Registre 1.13
Embases filetées	Feuille 2.9-05
Embases multiples	Feuille 2.9-45
Blocs de montage modulaires	Feuille 2.9-85
Explications techniques	Feuille 1.0-100
Filtration	Feuille 1.0-50
Facteur de marche relatif	Feuille 1.1-430

**NORMES**

Plan de pose	Norme Wandfluh
Protection	EN 60 529
Filtration recommandée	ISO 4406

**LISTE DE PIECES**

Position	Article	Description
10	160.2045	O-ring ID 4,50 x 1,50 (NBR)
	160.6045	O-ring ID 4,50 x 1,50 (FKM)
20	238.2406	Vis de fermeture VSTI G1/4"-ED
30	173.0650	Plaque d'étanchéité PDSA03
40	173.0700	Entretoise PZSA03

**TRAITEMENT DE SURFACE**

- ◆ Le corp à flasquer est peint avec un vernis à deux composants
- ◆ Les corps en sandwich sont revêtus de zinc-nickel

**MATERIAUX D'ETANCHEITE**

NBR ou FKM (Viton) en standard, choix dans codification

**NOTES DE MONTAGE**

Type de montage	Montage à flasquer ou sandwich 3 trous de fixation pour vis cylindriques ou tirants M4
Position de montage	Quelconque, de préférence horizontale
Couple de serrage	Vis de fixation $M_D = 2,6 \text{ Nm}$ (qualité 8.8, zinguée)