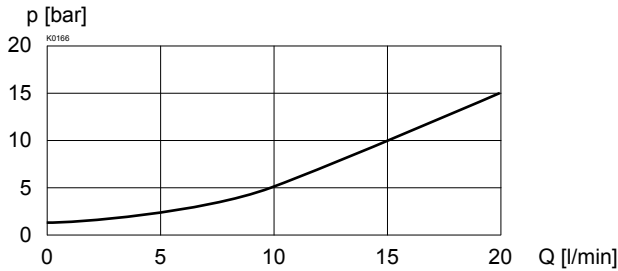




**DONNEES DE PUISSANCE** Viscosité de l'huile  $\nu = 30 \text{ mm}^2/\text{s}$ 
 $\Delta p = f(Q)$  Perte de pression-débit volumétrique sur le clapet AR

**CARTOUCHES À VISSER MONTÉES**

Les cartouches à visser mentionnées ci-dessous sont montées selon le type dans les corps à flasquer ou dans les plaques sandwich.

| Type    | Désignation                                    | Feuille no. |
|---------|--|-------------|
| MV.PM22 | Réducteur de pression en cartouche<br>• piloté | 2.2-530     |

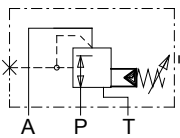
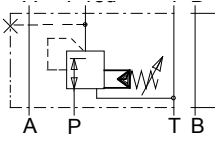

**REMARQUE!**

Les données de puissance exactes, ainsi que les caractéristiques hydrauliques, se trouvent dans les fiches techniques des cartouches montées chaque fois.

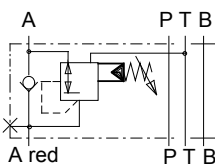

**ATTENTION!**

 Les données de puissance, spécialement la „**caractéristique pression-débit**“, mentionnées sur les fiches des cartouches ne se rapportent qu'à celles-ci. La perte de charge supplémentaire causée par le corps à flasquer ou la plaque sandwich doit être considérée séparément.

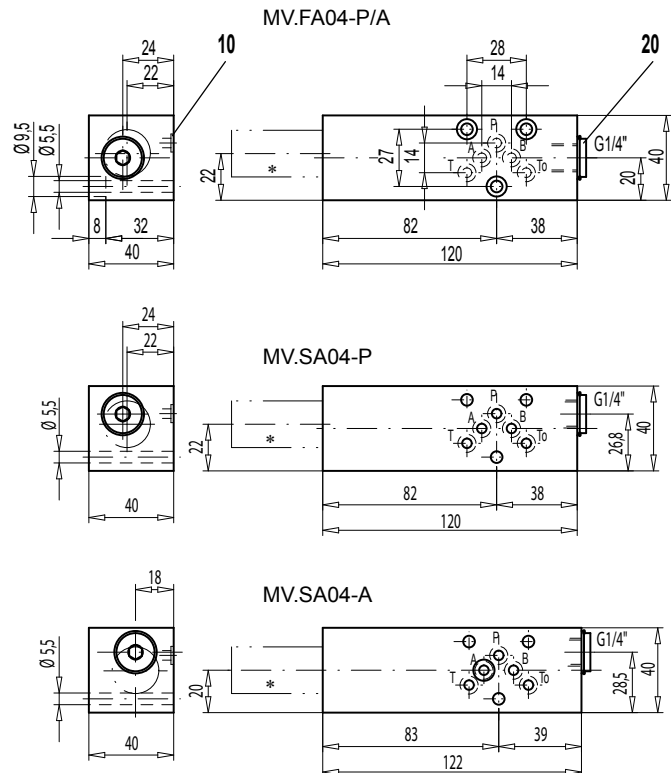
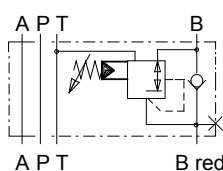
**CHOIX DE MODELES / DIMENSIONS**

 Exécution à flasquer  
 MV.FA04-P/A

 Exécution sandwich  
 MV.SA04-P


MV.SA04-A



MV.SA04-B



Pour le sandwich de rég. sur B, le réglage est au côté A.

\* Cotes extérieures des cartouches selon feuille 2.2-530

**LISTE DE PIECES**

| Position | Article  | Désignation                    |
|----------|----------|--------------------------------|
| 10       | 160.2052 | O-ring ID 5,28x1,78            |
| 20       | 238.2406 | Vis de fermeture VSTI G1/4"-ED |

**ACCESSOIRES**

Embases filetées simples et multiples

Registre 2.9

Plaque by-pass avec clapet anti-retour BDRVP4

Explications techniques voir feuille 1.0-100