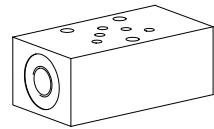


Corps fileté sandwich

 • $p_{max} = 350 \text{ bar}$
NG4-Mini[®]

DESCRIPTION

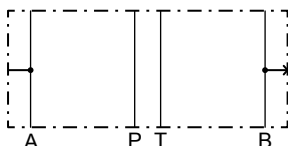
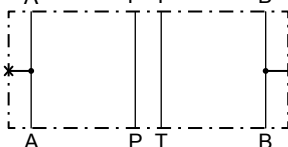
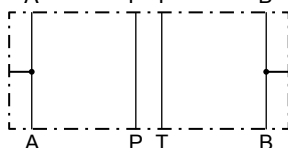
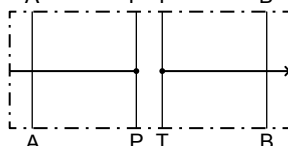
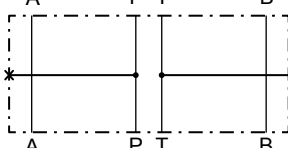
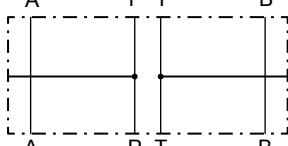
Corps fileté sandwich NG4-Mini selon la norme Wandfluh avec raccords externes G1/4" sur A et B ou P et T. Pour les exécutions simples (A, B, P, T) le raccordement non utilisé est obturé par une vis G1/4" (art. no. 238.2406). Les corps sont zingués et sont livrés avec 5 joints toriques O-ring ID 5,28x1,78 (art. no. 160.2052). Les raccords T et To ne sont pas reliés ensemble.

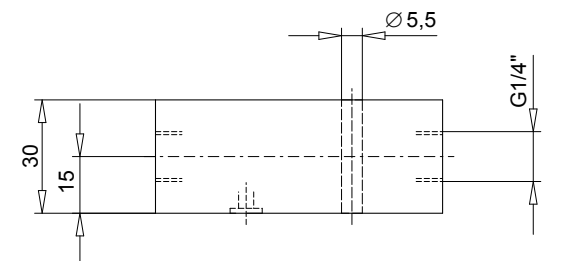
UTILISATION

Les corps filetés sandwich sont utilisés pour le raccordement externe d'éléments pilotes, de mesure ou de réglage, ou pour toute dérivation nécessaire dans une conception modulaire verticale.

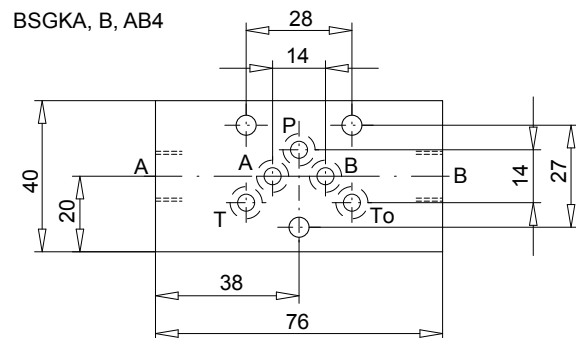
CODIFICATION

	B	SGK	<input type="text"/>	4 #	<input type="text"/>
Plan de pose selon norme Wandfluh					
Corps fileté sandwich					
Présentation des modèles / Fonction					
en A	<input type="text" value="A"/>	en P	<input type="text" value="P"/>		
en B	<input type="text" value="B"/>	en T	<input type="text" value="T"/>		
en A et B	<input type="text" value="AB"/>	en P et T	<input type="text" value="PT"/>		
Grandeur nominale 4-Mini					
Indice de modification (déterminé par l'usine)					

CHOIX DES MODELES

 BSGKA4
 (Art. no. 203.1501)

 BSGKB4
 (Art. no. 203.1502)

 BSGKAB4
 (Art. no. 203.1500)

 BSGKP4
 (Art. no. 203.1504)

 BSGKT4
 (Art. no. 203.1505)

 BSGKPT4
 (Art. no. 203.1503)

DIMENSIONS


BSGKA, B, AB4



BSGKP, T, PT4

