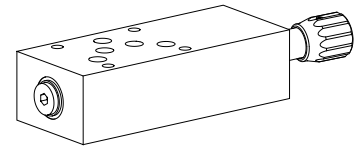


**Valve de charge d'accumulateur
 Construction sandwich**

- Réglage à 1 point
- Piloté
- $Q_{max} = 30$ l/min
- $p_{max} = 400$ bar
- $p_{Nmax} = 350$ bar

NG10
 ISO 4401-05

DESCRIPTION

Valve de charge d'accumulateur en construction sandwich. Raccordement selon ISO 4401-05. Livrable en 2 genres de réglage, tous deux bloc-ables. 3 paliers de pression à choix. La valve possède un point de réglage haut et une hystérèse de commutation fixe. Les corps en acier des valves sandwich sont phosphatés. Le corps de la cartouche et la vis de réglage sont protégés par zingage de la corrosion, le bouton de réglage est en alu éloxé naturel. De bonnes données de puissance et un design attractif caractérisent ce produit de qualité.

FONCTION

Si la pression P du système dépasse le point de réglage de commutation haut réglable, le pilotage s'ouvre par son propre tiroir. L'huile de pilotage s'écoule et la face arrière devient libre de pression. La différence de pression qui en résulte déplace le tiroir principal contre le ressort, et la valve commute sur le circuit sans pression. La différence des surfaces dans la partie pilote fait que le débit de l'huile de pilotage est interrompu dès que la pression dans l'accu tombe de 15% resp. de 25% au-dessous du point haut. Les pressions agissant sur le tiroir principal s'équilibrent et le ressort ramène le tiroir principal en position fermée. La pompe peut alors remonter la pression du système à la valeur du point haut, et le cycle recommence.

UTILISATION

Les valves de charge sont utilisées dans les systèmes hydrauliques avec accumulateurs. Elles permettent une conception économique des systèmes lors de grandes variations de consommation d'huile ou de maintien de pression dans les cas de serrage.

Attention:

Un limiteur complémentaire de pression doit être monté pour assurer la sécurité du système. Veuillez considérer l'exemple de raccordement et de réglage à la page 2.

CODIFICATION

		US	S	A10	-	P	#	
VValve de charge d'accu, pilotée								
Réglage par	Clef		<input type="checkbox"/>					
	Bouton		<input type="checkbox"/>					
Construction sandwich								
Plan de pose international ISO, NG10								
Présentation des modèles/fonction		en P						
Paliers de pression p_N	100 bar	<input type="checkbox"/>						
	160 bar	<input type="checkbox"/>						
	350 bar	<input type="checkbox"/>						
Indice de modification (déterminé par l'usine)								

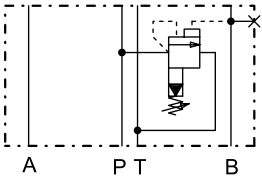
DONNEES GENERALES

Dénomination	Valve de charge d'accu pilotée
Grandeur nominale	NG10 selon ISO 4401-05
Construction	Exécution sandwich
Fixation	4 trous de fixation pour vis cylindriques M6 ou tirants M6
Raccordement	Par embases filetéés simples ou multiples ou sur blocs modulaires
Pos. de montage	Quelconque
Temp. d'ambiance	-20...+50 °C
Couple de serrage	$M_D = 9,5$ Nm (qual 8.8) pour vis de fixation $M_D = 50$ Nm pour la cartouche à visser
Masse:	$m = 2,7$ kg

DONNEES HYDRAULIQUES

Fluides de pression	Huiles minérales, autres sur demande
Degré de pollution max. admissible	ISO 4406:1999, classe 18/16/13 (Filtration recommandée $\beta_{6...10} \geq 75$) voir aussi feuille 1.0-50/2
Plage de viscosité	12 mm ² /s...320 mm ² /s
Temp. du fluide	-20...+70 °C
Pression de pointe	$p_{max} = 400$ bar
Paliers de pression	$p_N = 100$ bar, $p_N = 160$ bar, $p_N = 350$ bar
Pression minimale	$p_{min} = 50$ bar pour $p_N = 160 / 350$ bar $p_{min} = 25$ bar pour $p_N = 100$ bar
Hystérèse	$15 \pm 3\%$ pour $p_N = 160 / 350$ bar $25 \pm 3\%$ pour $p_N = 100$ bar
Débit volumétrique	$Q = 1...30$ l/min (sur 30 l/min sur demande)
Débit. volumétrique de fuite	En charge d'accu sous pression P - T, fuite maxi: 4 gouttes/min

Autres données hydrauliques, voir feuille 2.1-548.

SYMBOLE

REMARQUE!

Les données de puissance exactes, ainsi que les caractéristiques hydrauliques, se trouvent dans les fiches techniques des cartouches montées chaque fois.

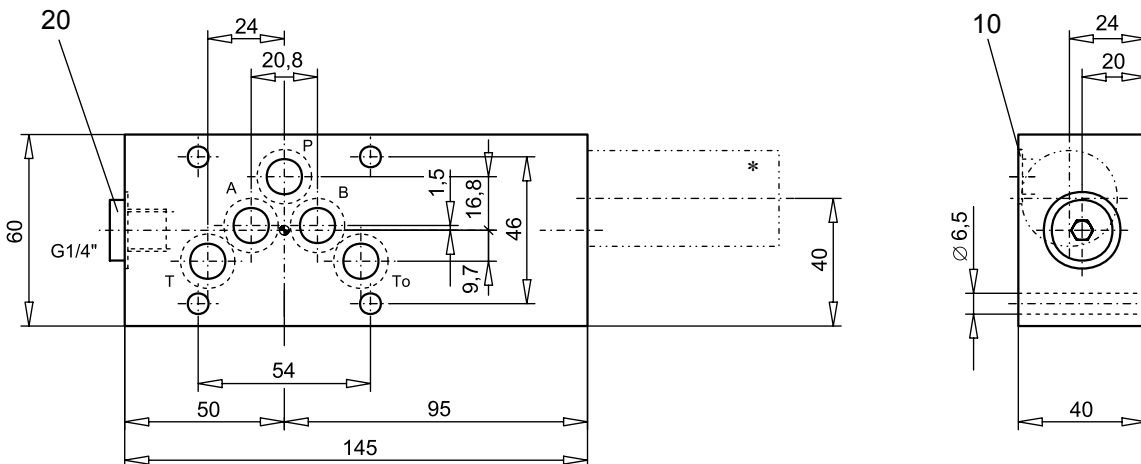
ATTENTION!


Les données de puissance, spécialement la „**caractéristique pression-débit**“, mentionnées sur les fiches des cartouches ne se rapportent qu'à celles-ci. La perte de charge supplémentaire causée par le corps à flasquer ou la plaque sandwich doit être considérée séparément.

CARTOUCHES À VISSER MONTÉES

Les cartouches à visser mentionnées ci-dessous sont montées selon le type dans les plaques sandwich.

Type	Désignation	Feuille no.
US.PM22	Valve de charge d'accumulateur • piloté	2.1-548

DIMENSIONS


* Les dimensions de la cartouche sont données à la feuille 2.1-548.

LISTE DE PIECES

Position	Article	Désignation
20	160.2140	O-ring ID 14,00x1,78
30	238.2406	Vis de fermeture VSTI G1/4"-ED

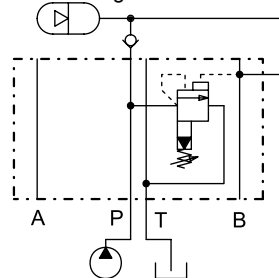
EXEMPLE DE RACCORDEMENT ET DE RÉGLAGE

Point de commutation haut (OS) = 100 bar

Hystérèse 15 % fixe

Point de commutation bas (US) = OS moins 15 % = 85 bar

Prétension du gaz dans l'accu max. 90 % de US = 76 bar



Explications techniques voir feuille 1.0-100