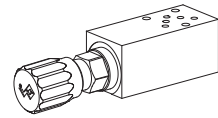


Valve de maintien/retenue
Construction sandwich
 $Q_{max} = 8 \text{ l/min}$
 $p_{max} = 315 \text{ bar}$
NG3-Mini[®]

DESCRIPTION

Valve de maintien/retenue pilotée ou à action directe en construction sandwich. Livrable en 2 genres de réglage, et sont blocables. Possibilité de monter un capot de protection sur la version avec réglage par clef, voir feuille 2.0-50. Trois paliers de pression à choix. Les corps sandwich sont en alu éloxé naturel.

FONCTION

La valve de maintien, appelée aussi valve de retenue, ouvre le tiroir principal quand la pression réglée est atteinte.

UTILISATION

Les valves de maintien avec réglage de pression sur A, B, AB ou T, en exécution sandwich, sont utilisées pour la précontrainte de vérins/moteurs, resp. pour créer une pression de retenue. Utilisation dans la construction de machines ou dans les appareils de manipulation ou de handling, ainsi que dans les systèmes modulaires pour la construction des agrégats. Les valves de maintien Mini-3 sont utilisées partout où l'on exige un poids et un encombrement réduits.

CODIFICATION

Valve de maintien/retenue

A action directe

 S

Piloté

 V

Réglage par

Clef

 S

Bouton

 D

Capot de protection

 A

Construction sandwich

Plan de pose selon norme Wandfluh, NG3-Mini

Présentation des modèles/fonction

 T

 AB

en A

 A

en B

 B

 Palier de pression nominal p_N

Piloté

A action directe

63 bar

 63

63 bar

 .63

160 bar

 160

160 bar

 160

315 bar

 315

 G S A 03 - - #

Indice de modification (déterminé par l'usine)

DONNEES GENERALES

Grandeur nominale	NG3-Mini selon norme Wandfluh
Dénomination	Valve de maintien pilotée ou à action directe
Construction	Exécution sandwich
Fixation	3 trous de fixation pour vis cylindriques M4 ou tirants M4
Couples de serrage	$M_D = 2,8 \text{ Nm}$ (qual. 8.8) pour les vis de fixation $M_D = 30 \text{ Nm}$ pour les cartouches à visser
Raccordement	Par embases filetées simples ou multiples ou sur blocs modulaires
Pos. de montage	Quelconque
Temp. d'ambiance	-20...+50 °C
Masse	Selon la valve 0,30...0,85 kg

DONNEES HYDRAULIQUES

Fluides de pression	Huiles minérales, autres sur demande
Degré de pollution max. admissible	ISO 4406:1999, classe 18/16/13 (Filtration recommandée $\beta_{6...10} \geq 75$) voir aussi feuille 1.0-50/2
Plage de viscosité	12 mm ² /s...320 mm ² /s
Temp. du fluide	-20...+70 °C
Pression de pointe	$p_{max} = 315 \text{ bar}$
Paliers de pression	
piloté:	$p_N = 63 \text{ bar}, 160 \text{ bar}, 350 \text{ bar}$
à action directe:	$p_N = 63 \text{ bar}, 160 \text{ bar}, 315 \text{ bar}$
Pression minimale	voir caractéristique
Pression d'ouverture du clapet antiretour	$p_0 = 0,3 \text{ bar}$
Débit volumétrique maxi	
piloté:	$Q_{max} = 8 \text{ l/min}$
à action directe:	$Q_{max} = 5 \text{ l/min}$

CARTOUCHES À VISSER MONTEES

Les cartouches à visser mentionnées ci-dessous sont montées selon le type dans les corps à flasquer ou dans les plaques sandwich.

Type	Désignation	Feuille no.
BV.PM18	Limiteur de pression en cartouche • piloté	2.1-510
BS.PM18	Limiteur de pression en cartouche • à action directe	2.1-520


REMARQUE!

Les données de puissance exactes, ainsi que les caractéristiques hydrauliques, se trouvent dans les fiches techniques des cartouches montées chaque fois.


REMARQUE!

Les données de puissance exactes, ainsi que les caractéristiques hydrauliques, se trouvent dans les fiches techniques des cartouches montées chaque fois.


ATTENTION!

Les données de puissance, spécialement la „**caractéristique pression-débit**“, mentionnées sur les fiches des cartouches ne se rapportent qu'à celles-ci. La perte de charge supplémentaire causée par le corps à flasquer ou la plaque sandwich doit être considérée séparément.

CARTOUCHES À VISSER MONTÉES

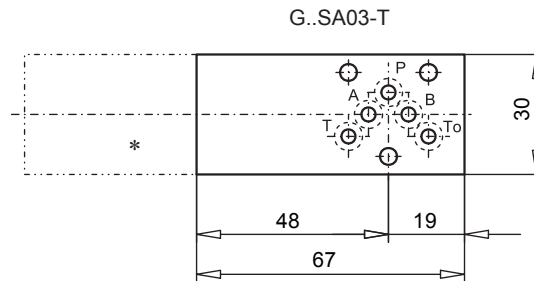
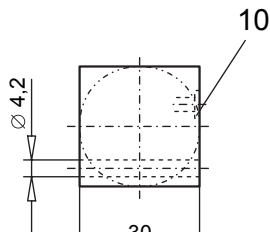
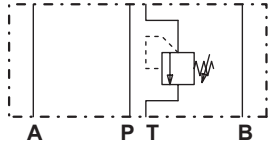
Les cartouches à visser mentionnées ci-dessous sont montées selon le type dans les corps à flasquer ou dans les plaques sandwich.

Type	Désignation	Feuille no.
BV.PM18	Limiteur de pression en cartouche • piloté	2.1-510
BS.PM18	Limiteur de pression en cartouche • a action directe	2.1-520

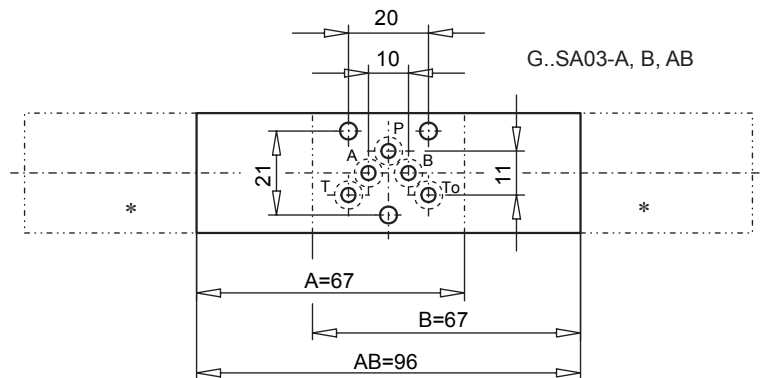
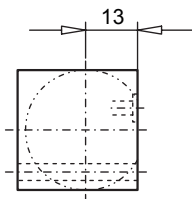
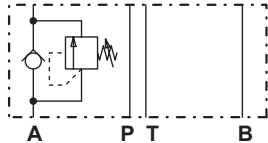
CHOIX DES MODELES / DIMENSIONS

Exécution sandwich

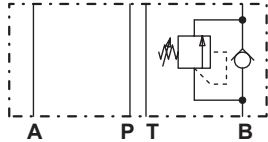
G..SA03-T



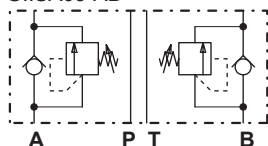
G..SA03-A



G..SA03-B



G..SA03-AB



* Les dimensions extérieures des cartouches sont données aux feuilles 2.1-510 et 2.1-520.

LISTE DE PIECES

Position	Article	Désignation
10	160.2045	O-ring ID 4,5x1,5

Explications techniques voir feuille 1.0-100