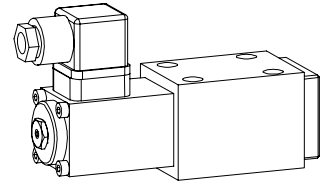


Distributeur électro-magnétique à tiroir

- 4/2-voies à impulsions, cranté
- 4/3-voies à pos. médiane centrée par ressort
- 4/2-voies à rappel par ressort
- $Q_{max} = 50 \text{ l/min}$, $p_{max} = 350 \text{ bar}$

NG6
 ISO 4401-03

DESCRIPTION

Distributeur à tiroir NG6 selon ISO 4401-03 avec 4 raccords. El.-aimants selon norme VDE 0580. Distributeur à tiroir à actionnement électromagnétique direct en système à 5 chambres. Tiroir cranté ou à rappel par ressort. El.-aimant à bain d'huile, ajustement du tiroir précis, petites fuites, grande durée de vie. Raccordement par embase fileté complémentaire, tiroir en acier trempé, corps en fonte hydraulique de haute qualité. Grand choix de tensions standard et spéciales pour 2 exécutions d'aimants différentes. Le corps de la valve en fonte de haute qualité est peint avec un vernis à 2 composants. Le couvercle et l'électro-aimant sont zingués.

FONCTION

L'él.-aimant activé déplace le tiroir dans la position de commutation désirée.

- Distributeur à 4/2-voies à impulsions: Deux él.-aimants et deux positions crantées. Le tiroir est maintenu en position par crantage en l'absence d'excitation des aimants.
- Distributeur 4/3-voies: Deux él.-aimants et trois positions de commutation. Le tiroir est rappelé en position centrale par ressort en l'absence d'excitation des aimants.
- Distributeur 4/2-voies: Un él.-aimant et deux positions de commutation. Le tiroir est rappelé en position de repos par ressort en l'absence d'excitation de l'aimant.

UTILISATION

Ces distributeurs électro-magnétiques sont utilisés principalement pour la commande directionnelle et l'arrêt de vérins et de moteurs. Le sens de déplacement est déterminé par la position du tiroir et de son schéma correspondant. Lors de l'étude de l'installation, il faut tenir compte de la puissance de commutation et des fuites. Ces distributeurs à tiroir sont particulièrement indiqués pour les machines-outils et les systèmes de handling en tous genres.

CONTENU

| | |
|--|-----|
| DONNEES GENERALES | 1 |
| DONNEES HYDRAULIQUES | 1 |
| ACTIONNEMENT ELECTRIQUE | 2 |
| DESCR. DE L'ELECTRO-AIMANT | 2 |
| PRESENTATION DES MODELES ET SYMBOLIQUE | 2 |
| DONNEES DE PUISSANCE | 2/3 |
| DIMENSIONS | 3 |
| LISTE DE PIECES | 3 |
| ACCESSOIRES | 3 |

CODIFICATION

| | | | | | | | | |
|---|---------|------|---|--|---|--|---|--|
| | A | E | 4 | | - | | # | |
| Int. norme de raccordement ISO | | | | | | | | |
| El.-aimant SIN35V | | | | | | | | |
| Nombre des raccords commandés | | | | | | | | |
| Désignation de la symbolique selon tableau 1.2-56/2 | | | | | | | | |
| Tensions nominales standard U_N : | 12 VDC | G12 | | | | | | |
| | 24 VDC | G24 | | | | | | |
| | 110 VAC | R110 | | | | | | |
| | 115 VAC | R115 | | | | | | |
| | 230 VAC | R230 | | | | | | |
| Indice de modification (déterminé par l'usine) | | | | | | | | |

DONNEES GENERALES

| | |
|------------------------|--|
| Dénomination | Distributeur à 4/2-, 4/3-voies |
| Grandeur nominale | NG6 selon ISO 4401-03 |
| Construction | à tiroir actionné directement |
| Actionnement | par électro-aimant |
| Fixation | Montage à flasquer 4 rous de fixation pour vis cylindriques M5x45 |
| Raccordement | Par embases filetées simples ou multiples Système de blocs modulaires |
| Temp. d'ambiance | -20...+50°C |
| Pos. de montage | Quelconque, de préférence horizontale |
| Couple de serrage | $M_D = 5,5 \text{ Nm}$ (qualité 8.8) |
| Masse: | |
| à impulsions 4/2-voies | $m = 1,75 \text{ kg}$ |
| 4/3-voies | $m = 1,75 \text{ kg}$ |
| voies (1 él.-aimant) | $m = 1,3 \text{ kg}$ |

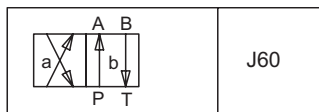
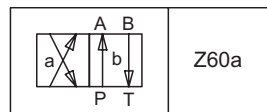
DONNEES HYDRAULIQUES

| | |
|--|--|
| Fluide de pression | Huiles minérales, autres sur demande |
| Degré de pollution max. admissible | ISO 4406:1999, classe 20/18/14 (Filtration recommandée $\beta_{10...16} \geq 75$) voir feuille 1.0-50/2 |
| Plage de viscosité | 12 mm ² /s...320 mm ² /s |
| Temp. du fluide | -20...+70°C |
| Pression de service aux raccords P, A, B | $p_{max} = 350 \text{ bar}$ |
| Pression de charge sur le retour T | $p_{max} = 100 \text{ bar}$ |
| Débit vol. max. | $Q_{max} = 50 \text{ l/min}$ |
| Débit vol. de fuite | voir courbe |

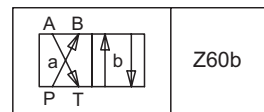
ACTIONNEMENT ELECTRIQUE

| | | | |
|---------------------------|--|-------------------------|--|
| Construction | Electro-aimant poussant, à bain d'huile | Tolérance de tension | ±10% rapp. à la tension nominale |
| Tensions d'alim. standard | $U_N = 12$ VDC $U_N = 24$ VDC $U_N = 110$ VAC* $U_N = 115$ VAC* $U_N = 230$ VAC* AC = 50 à 60 Hz * Redresseur intégré dans le socle Autres tensions et puissances nominales sur demande | Protection | IP 65 selon EN 60529 |
| | | Durée d'encl. relative | 100% ED (voir feuille 1.1-430) |
| | | Fréq. d'enclenchements | 15'000/h |
| | | Durée de vie | 10^7 (nombre de cycle de commutation, théoriquement) |
| | | Raccordement électrique | Par fiche d'appareil ISO 4400/ DIN 43650, (2P+E), autres racc. sur demande |
| | | Exécutions él.aimants | SIN35V (feuille 1.1-105) |

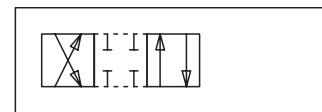
PRESENTATION DES MODELES / SYMBOLIQUE

 Distributeur 4/2-voies
à impulsion

 Distributeur à 4/2-voies avec rappel par ressort
Actionnement côté A


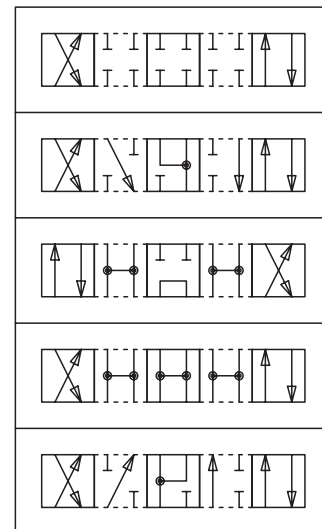
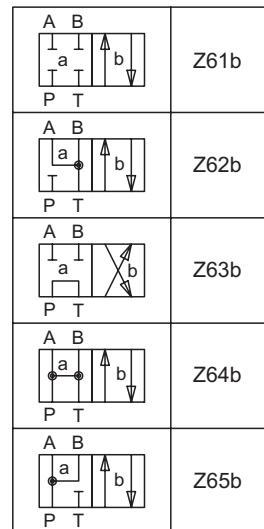
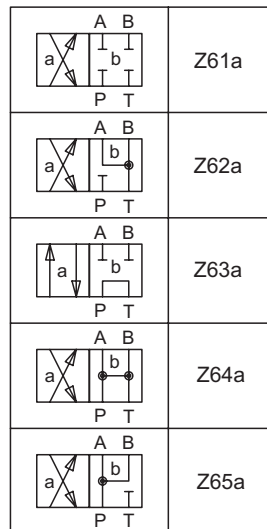
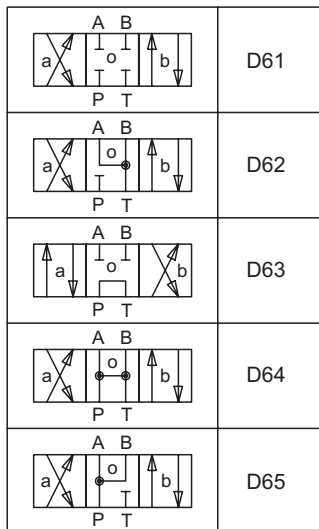
Actionnement côté B



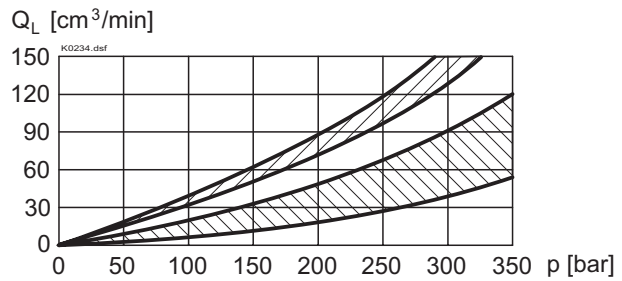
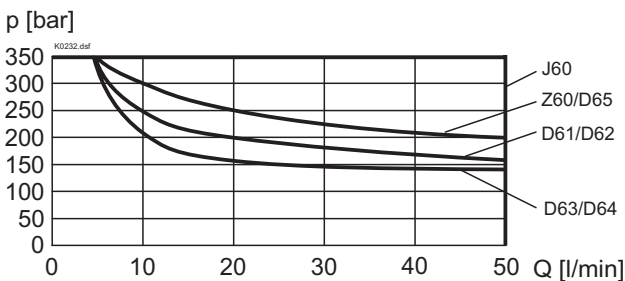


Fonctions transfert



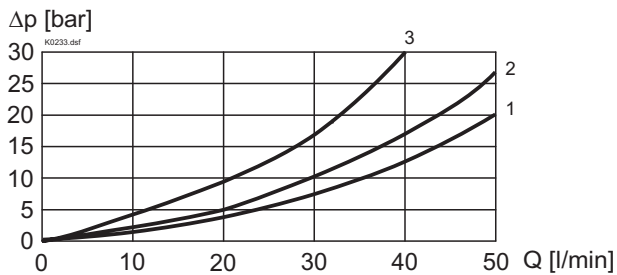
Distributeurs 4/3-voies, centré par ressort


DONNEES DE PUISSANCE Viscosité de l'huile $\nu = 30$ mm²/s

 $p = f(Q)$ Limites de puissance, mesurées avec tension standard -10%

 $Q_L = f(p)$ Courbe débit de fuite / pression de service par arête de commande

 Courbe enveloppante Nr.3
 Courbe enveloppante, les autres enveloppantes

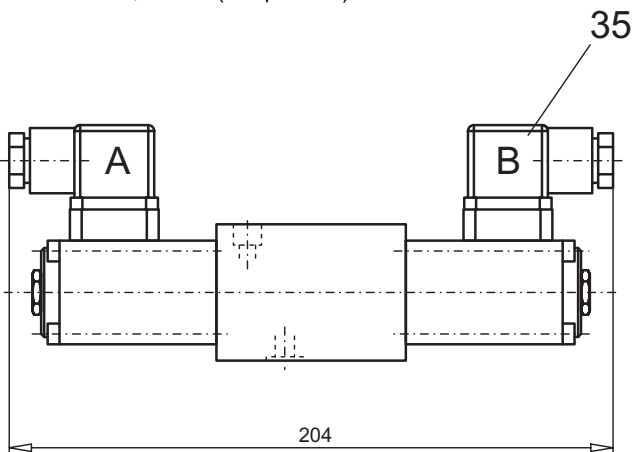
$\Delta p = f(Q)$ Courbe perte de charge / débit volumétrique



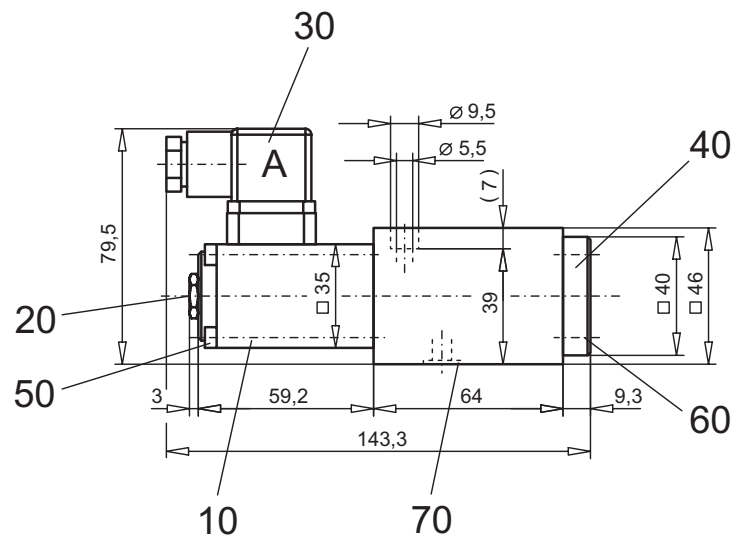
| Symbole | Sens d'écoulement | | | | |
|---------|-------------------|-------|-------|-------|-------|
| | P - A | P - B | P - T | A - T | B - T |
| Z60/J60 | 2 | 2 | - | 2 | 2 |
| D61/Z61 | 2 | 2 | - | 2 | 2 |
| D62/Z62 | 2 | 2 | - | 2 | 2 |
| D63/Z63 | 2 | 2 | 3 | 2 | 2 |
| D64/Z64 | 1 | 1 | - | 1 | 1 |
| D65/Z65 | 1 | 1 | - | 2 | 2 |

DIMENSIONS

Distributeur 4/3-voies (centré par ressort)
Distributeur 4/2-voies (à impulsions)



Distributeur 4/2-voies (rappel par ressort)



LISTE DE PIECES

| Position | Artikel | Beschreibung |
|----------|-----------|--|
| 10 | 260.4 ... | El.-aimant SIN35V |
| 20 | 253.8000 | Vis de fermeture avec commande manuelle intégrée HB4,5 |
| 30 | 219.2001 | Fiche A (grise) |
| 35 | 219.2002 | Fiche B (noire) |
| 40 | 060.2208 | Couvercle |
| 50 | 246.1161 | Vis cylindrique M4x60 DIN 912 |
| 60 | 246.1111 | Vis cylindrique M4x10 DIN 912 |
| 70 | 160.2093 | O-ring ID 9,25x1,78 |

ACCESSOIRES

Embases filetées simples et multiples
blocs modulaires

voir reg. 2.9

Explications techniques voir feuille 1.0-100F