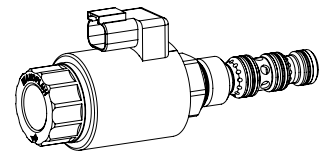


Distributeur électro-magnétique en cartouche

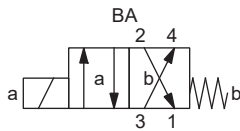
Construction cartouche à visser

- ◆ 4/2-voies à rappel par ressort
- ◆ $Q_{max} = 38 \text{ l/min}$
- ◆ $p_{max} = 350 \text{ bar}$

7/8"-14 UNF
Norme Wandfluh



SYMBOLE



CODIFICATION

Distributeur, a action directe		W D E PU10 - BA -		/		-	#
Bobine a insérer Economy							
Cartouche à visser 7/8"-14 UNF							
Désignation des symbole							
Tension nominale U_N	12 VDC	<input type="checkbox"/> G12	115 VAC	<input type="checkbox"/> R115			
	24 VDC	<input type="checkbox"/> G24	230 VAC	<input type="checkbox"/> R230			
	sans bobine	<input type="checkbox"/> X5					
Bobine a insérer	Boîtier métallique rond	<input type="checkbox"/> W					
	Boîtier métallique carré	<input type="checkbox"/> M					
Exécution de raccordement	Connecteur à fiche EN 175301-803 / ISO 4400	<input type="checkbox"/> D					
	Connecteur à fiche AMP Junior-Timer	<input type="checkbox"/> J	(seulement pour $U_N \leq 75 \text{ VDC}$)				
	Connecteur Deutsch DT04 - 2P	<input type="checkbox"/> G	(seulement pour $U_N \leq 75 \text{ VDC}$)				
Matière des joints	NBR	<input type="checkbox"/>					
	FKM (Viton)	<input type="checkbox"/> D1					

Indice de changement (modifié par l'usine)

1.2-210

DONNEES GENERALES

Dénomination	Distributeur à 4/2-voies
Construction	A action directe
Fixation	Construction cartouche à visser
Grandeur nominale	7/8"-14 UNF selon norme Wandfluh
Actionnement	Electro-aimant de commutation
Température d'ambiance	-25...+70 °C
Poids	0,68 kg
MTTFd	150 années

ACTIONNEMENT

Actionnement	Electro-aimant de commutation poussant, à bain d'huile, étanche à la pression
Exécution	W.E45 / 23 x 50 (Feuille 1.1-182) M.S45 / 23 x 50 (Feuille 1.1-181)
Raccordement	Connecteur à fiche EN 175301 - 803 Connecteur à fiche AMP Junior-Timer Connecteur Deutsch DT04 - 2P

DONNEES ELECTRIQUES

Protection	Exécution de raccordement D: IP65 Exécution de raccordement J: IP66 Exécution de raccordement G: IP67 et IP69K
Durée d'enclenchement relative	100 % ED / FM
Fréquence de commutation	15'000 / h
Durée de vie	10 ⁷ (nombre de cycles de commutation, théoriquement)
Tolérance de tension	± 10 % par rapport à la tension nominale
Tension nominale en standard	12 VDC, 24VDC, 115 VAC, 230 VAC AC = 50 to 60 Hz, redresseur intégré dans le connecteur à fiche

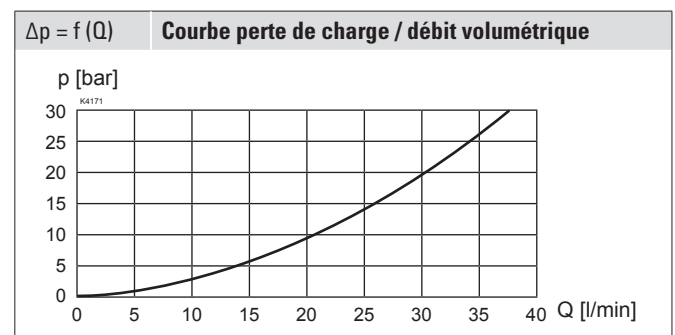
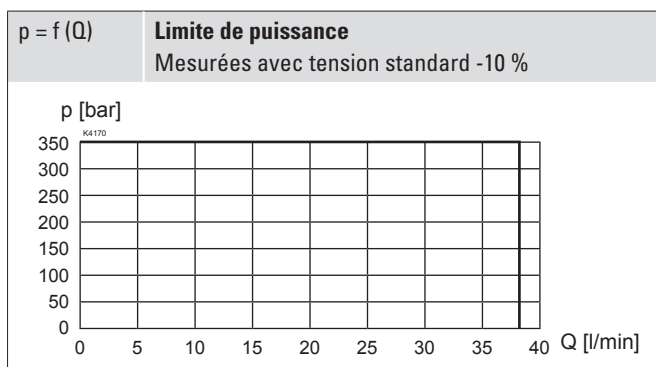
Note! Autres spécifications électriques voir feuille 1.1-182 (bobine à insérer W) et 1.1-181 (bobine à insérer M)


DONNEES HYDRAULIQUES

Pression de service	$p_{max} = 350$ bar
Débit volumétrique maximal	$Q_{max} = 38$ l/min
Fluide	Huiles minérales, autres sur demande
Plage de viscosité	12 mm ² /s...320 mm ² /s
Plage de température fluide	-25...+70 °C (NBR) -20...+70 °C (FKM)
Degré de pollution	Classe 20 / 18 / 14
Filtration	Filtration recommandée $\beta_{10...16} \geq 75$, voir feuille 1.0-50

DONNEES DE PUISSANCE

Viscosité de l'huile $\nu = 30$ mm²/s


ACCESSOIRES

Fiche B (noire)	Article no. 219.2002
Explications techniques	Feuille 1.0-100
Filtration	Feuille 1.0-50
Facteur de marche relatif	Feuille 1.1-430

NOTES DE MONTAGE

Type de montage	Cartouche à visser 7/8"-14 UNF
Position de montage	Quelconque, de préférence horizontale
Couple de serrage	$M_D = 60$ Nm Cartouche à visser $M_D = 5$ Nm écrou moleté

TRAITEMENT DE SURFACE

- ◆ Toutes les parties sont zinguée / nickelée

MATERIAUX D'ETANCHEITE

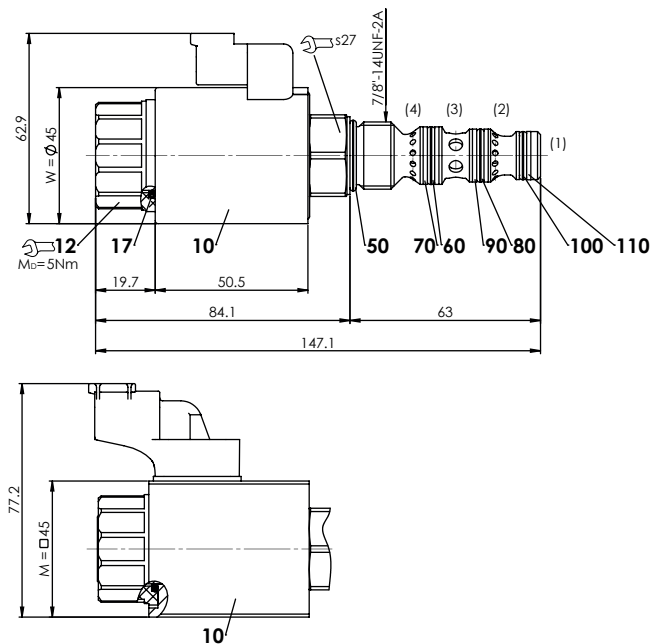
NBR ou FKM (Viton) en standard, choix dans codification

COMMANDE MANUELLE DE SECOURS

Aucune

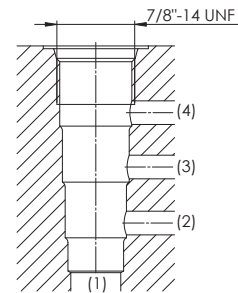
DIMENSIONS

Distributeur 4/2-voies (rappel par ressort)



RACCORDEMENT HYDRAULIQUE

Dessin de logement selon norme Wandfluh



Attention! Vue détaillée du logement et des outils de logement voir feuille 2.13-1057



Liste de pièces

Position	Article	Description
10	206.1...	W.E45 / 23 x 50
	206.7...	M.S45 / 23 x 50
12	154.2701	Ecrou moleté M23 x 1,5 x 19,7
17	160.2222	O-ring ID 22,22 x 2,62 (NBR)
50	160.2187	O-ring ID 18,72 x 2,62 (NBR)
60	160.2156	O-ring ID 15,60 x 1,78 (NBR)
70	049.8196	Bague d'appui PTSM rd 14,5 x 17,4 x 1,4
80	160.2140	O-ring ID 14,00 x 1,78 (NBR)
90	049.8177	Bague d'appui PTSM rd 12,4 x 15,3 x 1,4
100	160.2120	O-ring ID 12,42 x 1,78 (NBR)
110	049.8166	Bague d'appui PTSM rd 10,8 x 13,7 x 1,4