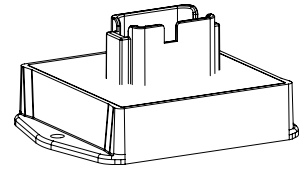


- Electronique digitale mobile CL-449
- Construction robuste avec raccordement à fiche pour utilisations mobiles
- Protection IP68
- Affectation des fiches du connecteur multifonctions, jusqu' à 8 I/Os
- Connexion CAN
- Librement programmable


DESCRIPTION

Commande basée sur microcontrôleur avec entrées/sorties multifonctionnelles de la famille PME (Electronique mobile programmable). Délivrée dans un boîtier en plastique robuste et compact, elle est conçue pour le service dur dans des appareils de travail et elle est parfaitement indiquée pour les plus diverses tâches de commande et régulation.

FONCTION

La commande peut être utilisée et programmée comme appareil autonome ou comme partie d'une architecture de système répartie décentralisée. Les entrées et sorties à utilisation variables permettent à lire et à commander des capteurs et des actionneurs de tout genre. La programmation libre permet un maximum de flexibilité pour l'adaptation à chaque fonction souhaitée.

UTILISATION

Par la construction compacte et la classe de protection IP67, ainsi que par la grande plage de température de service et la sélection de fiches de raccordement, cette électronique mobile est utilisée surtout dans le domaine mobile. Des exigences spécifiques au client peuvent être déployées d'une manière facile.

CONTENU

DONNEES GENERALES	1
DONNEES ELECTRIQUES	1
DIMENSIONS, MONTAGE	2
ACCESSOIRES	2
AFFECTATION DES FICHES DU CONNECTEUR	3

CODIFICATION

CL-449-100-11-WAG-00	Master I/O Module
CL-449-100-21-WAG-00	Client I/O Module
CL-449-101-11-WAG-00	Master I/O Module avec 5V capteur alimentation
CL-449-101-21-WAG-00	Client I/O Module avec 5V capteur alimentation
CL-449-103-11-WAG-00	Master I/O Module avec 4 entrées de courant analogiques
CL-449-103-21-WAG-00	Client I/O Module avec 4 entrées de courant analogiques

DONNEES GENERALES

Exécution	Boîtier en moulage de matières plastiques
Dimensions	103 x 79 x 45 (voir Dimensions)
Montage	Flasque de montage, vissé
Poids	210 g
Fiche d'appareil	Deutsch DTF15-12PA barrette à broches
Connecteur opposé	Deutsch DT06-12SA

Température de service	-40...+70°C
MTBF	139 ans (Telcordia SR-332)

Note Connecteur opposé non compris dans la livraison.

DONNEES ELECTRIQUES

Protection	IP68
Tension d'alimentation	8...32 VDC
Courant à vide	23 mA avec 13.8 V, 13 mA avec 28 V

Entrées analogiques

Nombre d'entrées	jusqu'à 4
Tension plage d'entrée	0...5.5 V
Résistance d'entrée	57 kOhm
Courant plage d'entrée	0...22.1mA
Résistance d'entrée	201.3 Ohm
Résolution	12 bit

Entrées digitales

Nombre d'entrées	jusqu'à 8
------------------	-----------

STB Switch to battery input

Résistance d'entrée	1.4 kOhm
Seuil de commutation	positif >6.5 V, négatif <3.5 V

STG Switch to ground input

Résistance pull-up	560 Ohm à interne 5 V
Seuil de commutation	positif >3.25 V, négatif <1.75 V

FREQ Frequency input

Seuil de commutation	positif >3.5 V, négatif <1.0 V
Résistance pull-up	4.7 kOhm à interne 5 V
Résolution	< 5 Hz
Plage de fréquence	max. 10 kHz (Open drain, Sinking sensor)

Sorties digitales

Nombre de sorties	jusqu'à 4
Protection	Court-circuit à GND Court-circuit à alimentation Courant de surcharge
Pull-up/down	560 Ohm / 1.4 kOhm pour diagnostic

DOUT Digital outputs

Courant maximal	3.0 A (individuel) 2.5 A (regroupé)
-----------------	--

PWM Pulse Width Modulation Outputs

maximum current	3.0 A (individuel) 2.0 A (regroupé)
-----------------	--

ECC Estimated Current Feedback, 0.2-4.1 A / 12 bit	
Précision ECC	+/- 50 mA avec 2 A

Sortie capteur

Alimentation	(seulement avec CL-449-101) 5 V +/- 5 %, 250 mA
--------------	--

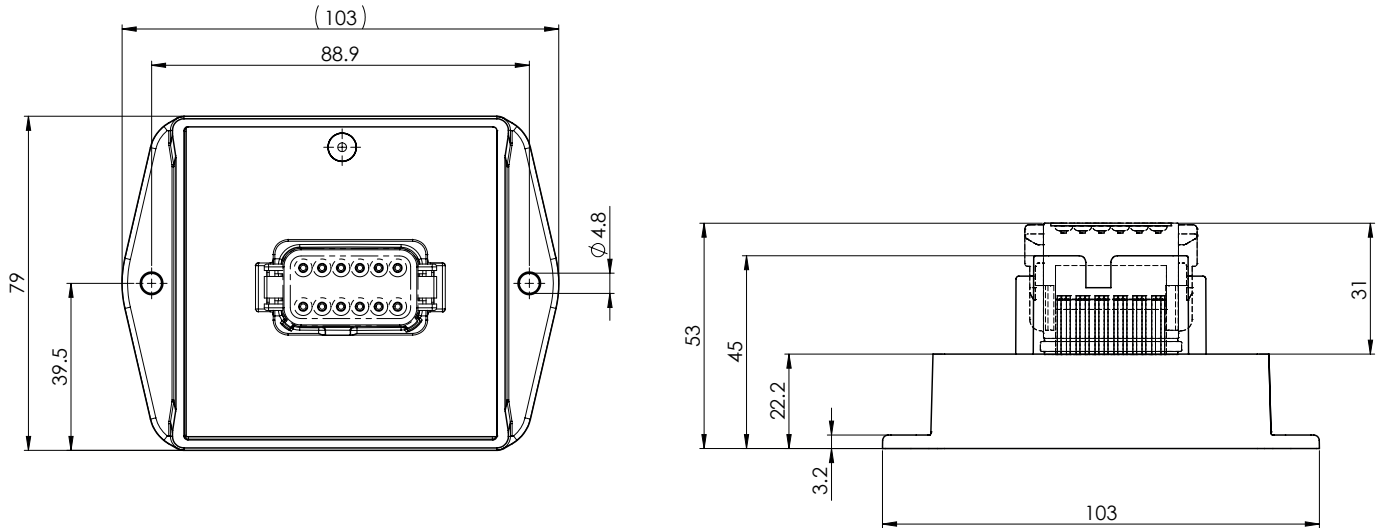
CAN

	40 kbit/s à 500 kbit/s
--	------------------------

Software

Outre les outils de programmation, un logiciel de diagnostic et élimination des erreurs est à disposition pour la mise en service du système.

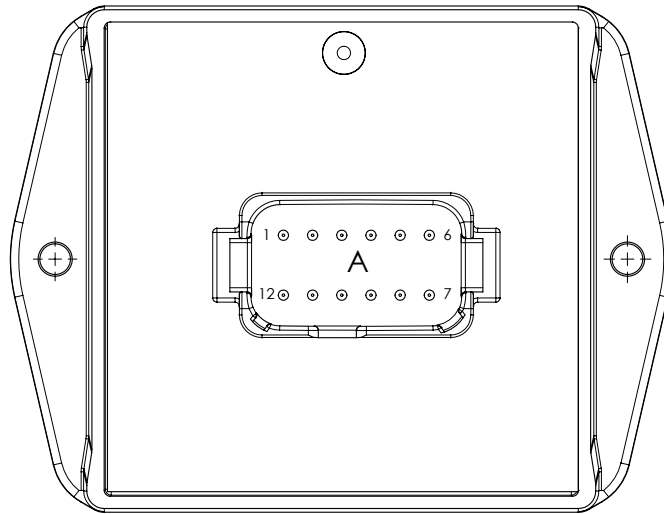
DIMENSIONS



ACCESSOIRES

Connecteur opposé	Deutsch DT06-12SA
Cale de fermeture	Deutsch W12S
Contact à sertir AWG 16-20, 0.5-1.5 mm ²	Deutsch 0462-201-16141 (max. 12 pcs)
ou contact à sertir AWG 14, max. 2mm ²	Deutsch 0462-209-16141 (max. 12 pcs)
Bouchon de fermeture	Deutsch 114017 (max. 12 pcs)
ou bouchon de fermeture enclenchant	Deutsch 0413-217-1605
Orchestra Software Suite	Logiciel de gestion du projet
Art. no. 740.1000	Ladder-Logic et C-Code
	Programmation Display GUI, Conductor Software compris
Conductor Software	Outil de diagnostic et mise en service
Art. no. 740.1001	
NXP (Freescale) CodeWarrior	Outil de programmation C-Code/Compilateur
Outil 3rd party	

CONNECTOR WIRING DIAGRAM / PIN ASSIGNMENT



X1, gris 12 pôles Connecteur codé A

Borne Fonction

1	Entrée #1 STB / STG / VTD (CL-449-103: 20mA) / FREQ / PWM / Encoder(1A)
2	Entrée #2 STB / STG / VTD (CL-449-103: 20mA) / FREQ / PWM / Encoder(1B)
3	Entrée #3 STB / STG / VTD (CL-449-103: 20mA) / FREQ / PWM / Encoder(2A) Seulement CL-449-101: Sortie 5 VDC Alimentation capteur
4	Entrée #4 STB / STG / VTD (CL-449-103: 20mA) / REQ / PWM / Encoder(2B) Seulement CL-449-101: Alimentation capteur GND
5	CAN1-L
6	CAN1-H
7	Entrée #6 STB / Sortie #1 DOUT(+) / PWM(+) / ECC/(+)
8	Entrée #7 STB / Sortie #2 DOUT(+) / PWM(+) / ECC/(+)
9	Entrée #8 STB / Sortie #3 DOUT(+) / PWM(+) / ECC/(+)
10	Entrée #9 STB / Sortie #4 DOUT(+) / PWM(+) / ECC/(+)
11	BAT(-) Module
12	BAT(+) Module et Sortie 1-4 / Entrée #5 Batterie Tension VTD (0-32 VDC)

DOUT = digital output
 ECC = estimated current feedback
 PWM = pulse with modulation
 AIN = analog input
 STB = switch to battery (input)
 STG = switch to ground (input)
 FREQ = frequency input
 VTD = voltage to digital (input)
 20mA = 0..20mA / 4..20mA current input instead of voltage input