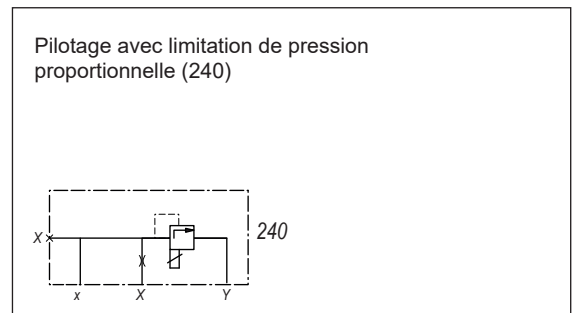
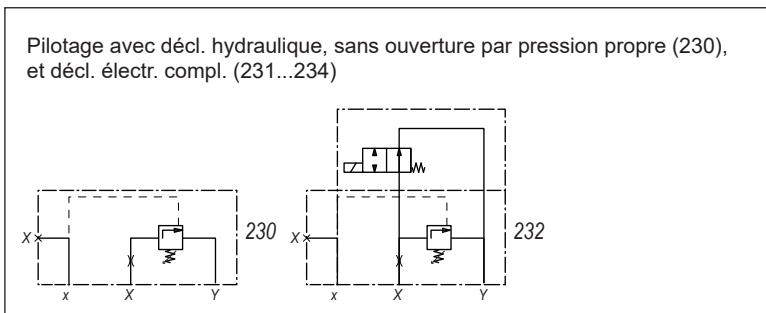
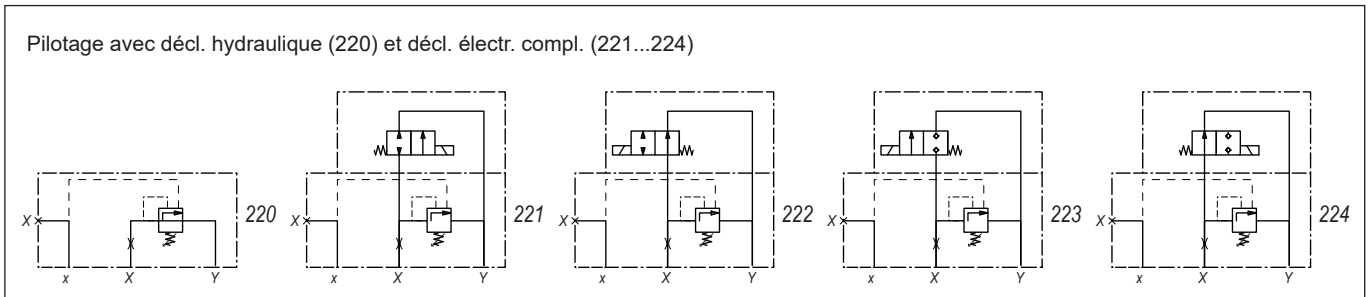
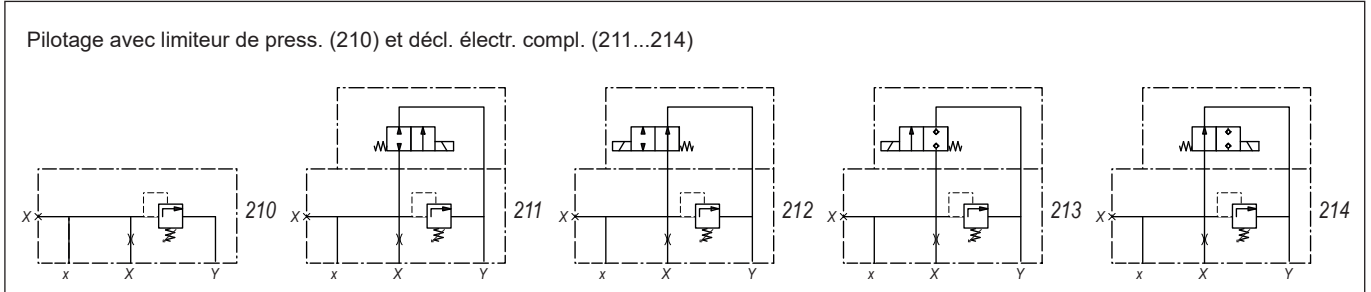


**Couvercle de pilotage  
 pour fonction de pression**

 •  $p_{max} = 350 \text{ bar}$ 
**NG 16**  
 ISO 7368

**CODIFICATION**

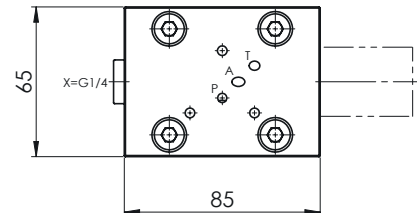
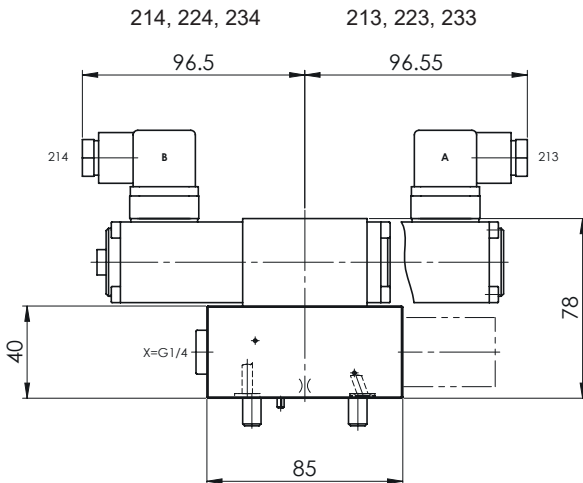
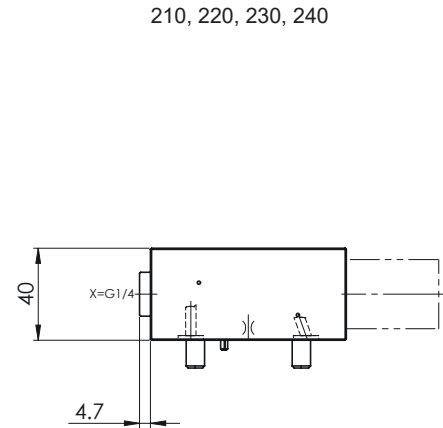
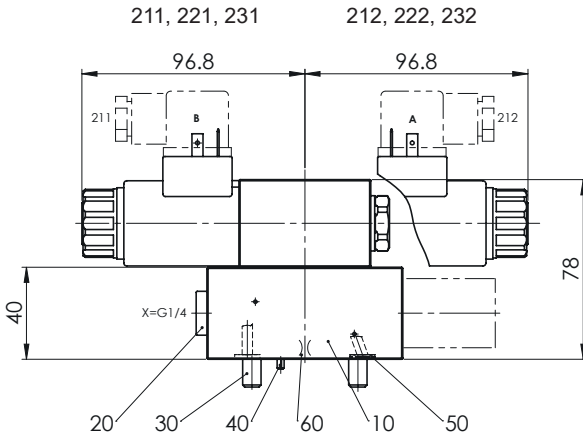
Couvercle de pilotage	D 16		-		/		-		#	
Grandeur nominale 16										
Dés. des symboles 210...240										
Dés. compl. pour la valve pilote										
Standard	211, 212, 221, 222, 231, 232	<input type="checkbox"/>	M	/	VD					
	213, 214, 223, 224, 233, 234	<input type="checkbox"/>	S	/						
	240	<input type="checkbox"/>		/	WD					
Tension nominale $U_N$	12 VDC	<input type="checkbox"/>	G12			115 VAC	<input type="checkbox"/>	R115		
	24 VDC	<input type="checkbox"/>	G24			230 VAC	<input type="checkbox"/>	R230		
Dia. buse du couvercle	0.6 mm	<input type="checkbox"/>	0.6							
	1.0 mm	<input type="checkbox"/>	1.0			etc.				
Tombe si monté sans buse										
Actionnement S, D, K, A (tombe pr. couvercle 240) et plage de press. du limiteur										p.ex. <input type="checkbox"/> D250
Indice de modification (déterminé par l'usine)										

**DONNEES GENERALES**

Construction	Couv. de pil. pour fonctions de pression quelconque
Pos. de montage	voir dimensions
Cotes de montage	selon ISO 7368 voir aussi feuille 2.13-1021
Temp. d'ambiance	-20...+70 °C
Couple de serrage	M <sub>D</sub> = 25 Nm (Qual. 8.8) pr. vis de fixation

**DONNES HYDRAULIQUES**

Fluide de pression	Huiles minérales, autres sur demande
Degré de poll. max. admissible	ISO 4406:1999, classe 18/16/13 (filtration recommandée β6...10≥75) voir feuille no. 1.0-50/2
Plage de viscosité	12 mm <sup>2</sup> /s à 320 mm <sup>2</sup> /s
Temp. du fluide	-20...+70 °C
Pression de service	p <sub>max</sub> = 350 bar

**DIMENSIONS**

**VALVES**

Valves pilotes:	211, 221, 231	WDMFA04-AB2	feuille 1.2-33
	212, 222, 232	WDMFA04-AB1	feuille 1.2-33
	213, 223, 233	BS22041a	feuille 1.11-2120
	214, 224, 234	BS22040b	feuille 1.11-2120
Limiteurs:	210...214	BA.PM22	feuille 2.1-540
	220...224	BY.PM22	feuille 2.1-544
	230...234	BX.PM22	feuille 2.1-544
	240	BDPPM22	feuille 2.3-540
Plages de press. des limiteurs:	210...214	63, 160, 315, 350 [bar]	
	220...224	100, 315 [bar]	
	230...234	100, 315 [bar]	
	240	40, 100, 200, 315 [bar]	

**LISTE DE PIECES**

Position	Article	Description
10	063.0069	Platte pour 210, 220, 230, 240
	063.0064	Platte pour les autres modèles
20	238.2406	Vis de fermeture VSTI G1/4"
30	246.4141	Vis cyl. M8x40 DIN912
40	221.2255	Goupille élastique Ø3x10 DIN1481
50	160.2061	O-ring ID 6,02x2,62
60	118.2051	Diaphragme M5 / 0,6 x 5
	118.2030	Diaphragme M5 / 0,7 x 5
	118.2032	Diaphragme M5 / 0,8 x 5
	118.2052	Diaphragme M5 / 0,9 x 5
	118.2031	Diaphragme M5 / 1,0 x 5