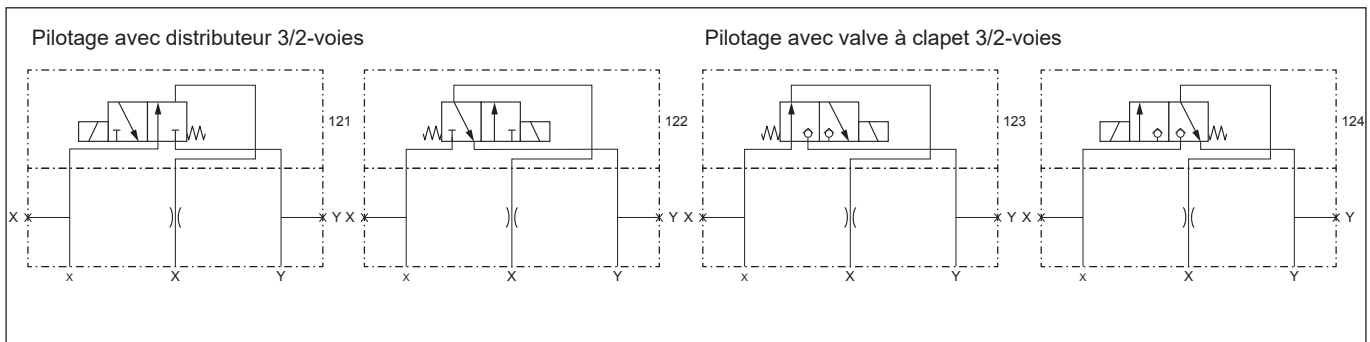
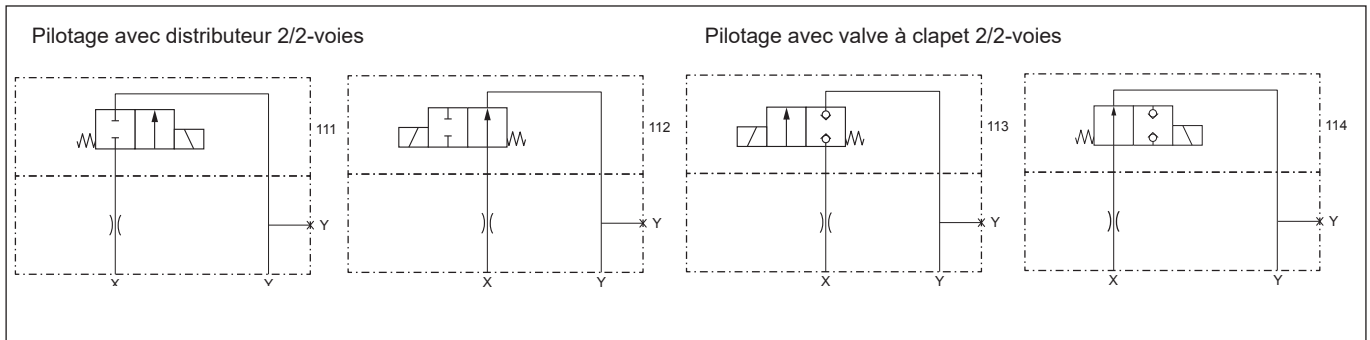


**Couvercle de pilotage  
pour fonction de distribution**  
 •  $p_{max} = 350 \text{ bar}$

**NG 16**  
 ISO 7368



**CODIFICATION**

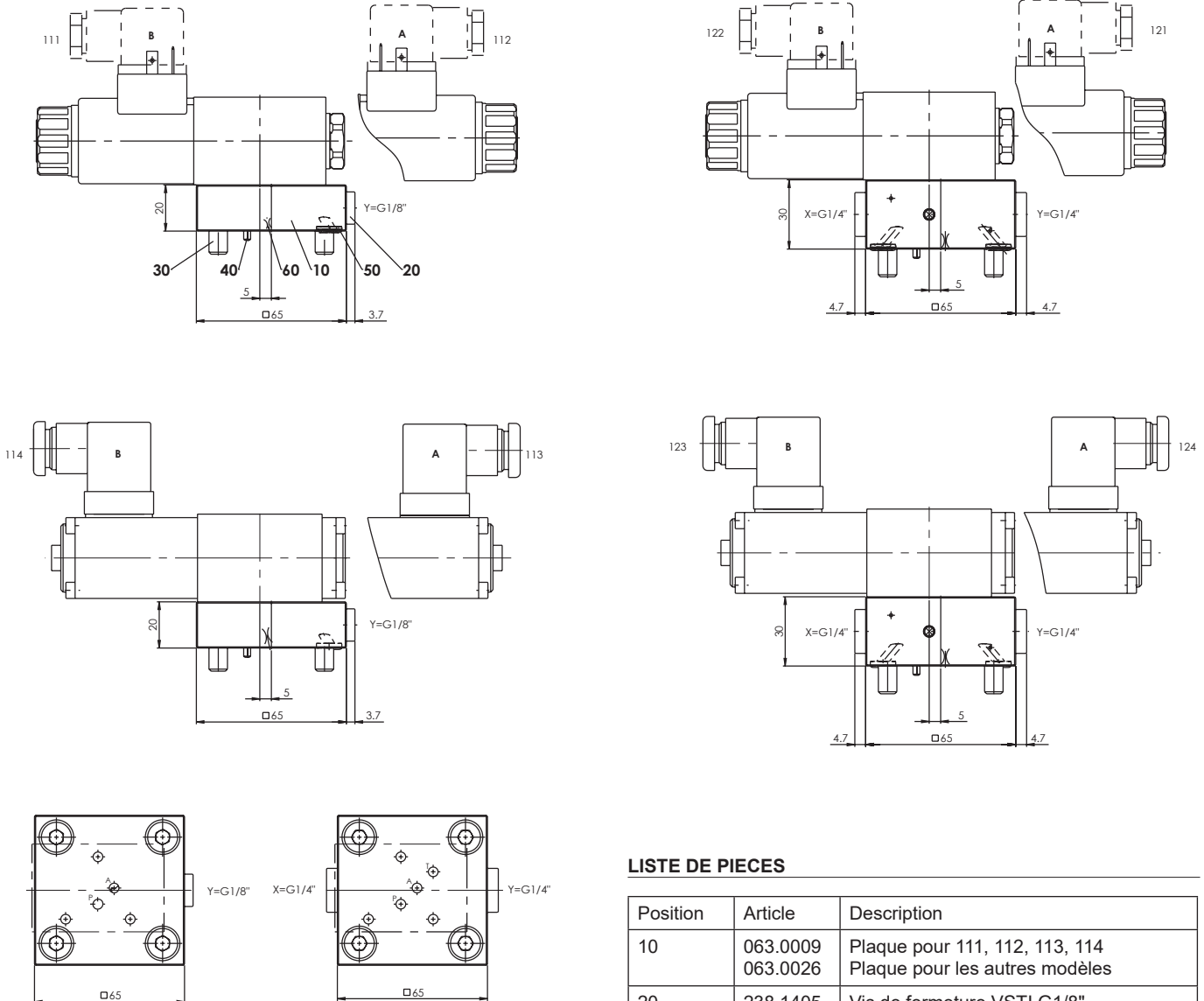
Couvercle de pilotage				D	16		-		/	#	
Grandeur nominale 16											
Dés. des symboles 111...124											
Dés. compl. pour la valve pilote											
Standard	111, 112, 121, 122			M	.. / VD (seulement G12 et G24)						
	113, 114, 123, 124			M	.. / ND						
				S							
Tension nominale $U_N$	12 VDC	G12		115 VAC	R115						
	24 VDC	G24		230 VAC	R230						
Dia. buse du couvercle	0.6 mm	0.6									
	1.0 mm	1.0	etc.								
Tombe si monté sans buse											
Indice de modification (déterminé ar l'usine)											

**DONNEES GENERALES**

Construction Couv. de pil. pour fonctions de distribution  
 Pos. de montage quelconque  
 Cotes de montage voir dimensions selon ISO 7368  
 voir aussi feuille 2.13-1021  
 Temp. d'ambiance -25...+70 °C  
 Couple de serrage  $M_D = 25 \text{ Nm}$  (Qual. 8.8) pr. vis de fixation

**DONNEES HYDRAULIQUES**

Fluide de pression Huiles minérales, autres sur demande  
 Degré de poll. max. ISO 4406:1999, classe 18/16/13  
 admissible (filtration recommandée  $\beta_{6...10} \geq 75$ )  
 voir feuille no. 1.0-50/2  
 Plage de viscosité 12 mm<sup>2</sup>/s jusqu'à 320 mm<sup>2</sup>/s  
 Temp. du fluide -20...+70 °C  
 Pression de service  $p_{\text{max}} = 350 \text{ bar}$

**DIMENSIONS**

**Liste de pièces**

Position	Article	Description
10	063.0009	Plaque pour 111, 112, 113, 114
	063.0026	Plaque pour les autres modèles
20	238.1405	Vis de fermeture VSTI G1/8"
	238.2406	Vis de fermeture VSTI G1/4"
30	246.4121	Vis cyl. M8x20 DIN912
	246.4131	Vis cyl. M8x30 DIN912
40	221.2255	Goupille élastique $\varnothing 3 \times 10$ DIN1481
50	160.2061	O-ring ID 6,02x2,62
60	118.2051	Diaphragme M5 / 0,6 x 5
	118.2030	Diaphragme M5 / 0,7 x 5
	118.2032	Diaphragme M5 / 0,8 x 5
	118.2052	Diaphragme M5 / 0,9 x 5
	118.2031	Diaphragme M5 / 1,0 x 5

**VALVES PILOTES**

Valves pilotes: 111, 122 WDMFA04-AB2 feuille 1.2-33  
 112, 121 WDMFA04-AB1 feuille 1.2-33  
 113 BS22041a feuille 1.11-2120  
 114 BS22040b feuille 1.11-2120  
 123 BS32040b feuille 1.11-2120  
 124 BS32041a feuille 1.11-2120