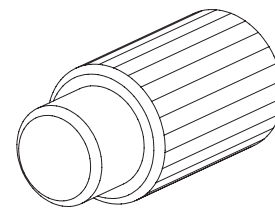


**Commande manuelle de secours  
 avec rappel par ressort ou  
 combinée rappel par ressort/arrêt par crantage**

**DESCRIPTION**

Les commandes manuelles de secours sont vissées aux extrémités des électro-aimants, elles existent en 2 variantes: L'une avec rappel par ressort, et l'autre avec rappel par ressort et arrêt en position par crantage. Le corps est normalement en laiton, la tige de commande en acier inoxydable.

**FONCTION**

Lors de la mise en service d'une machine ou lors d'une interruption de courant, on peut remplacer la fonction magnétique de l'aimant par la commande manuelle de secours. Avec l'exécution avec arrêt par crantage, on peut maintenir l'aimant dans la position activée.

**UTILISATION**

Les deux commandes manuelles peuvent être vissées aux électro-aimants par un filetage M8x0,75. La purge sous pression n'est pas possible avec cette commande manuelle. Attention: ne convient pas parfaitement si utilisé sur une valve à clapet.

**CONTENU**

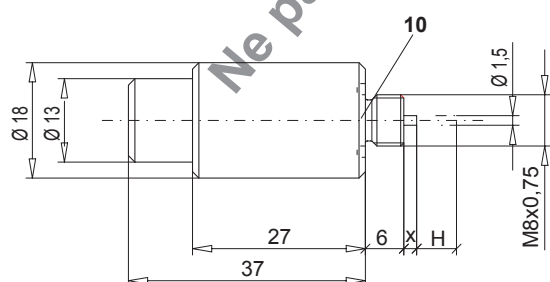
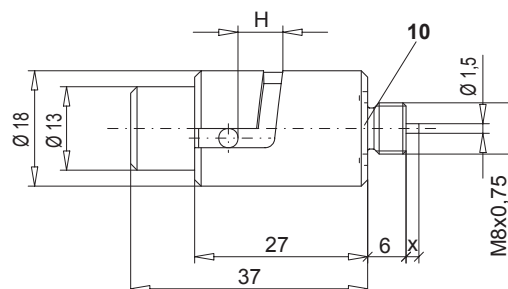
DIMENSIONS ..... 1

**PRESENTATION DES MODELES**

Type de l'électro-aimant	Commande manuelle			Art. Nr.
	rappel par ressort Bez.	Art. Nr.	cranté Bez.	
<b>EI-aimant, carré de 29 (NG3)</b>				
BSIII V	H1	253.9000	H6	253.9502
SIN29V	H1	253.9000	H22	253.9012
SIS29V	H1	253.9000	H22	253.9012
PI29V	H1	253.9000		
<b>EI-aimant, carré de 35 (NG4)</b>				
BEIII V	H1	253.9000	H22	253.9500
SIN35V	H1	253.9000	H6	253.9502
SIS35V	H1	253.9000	H6	253.9502
PI35V	H1	253.9000		
<b>EI-aimant, carré de 45 (NG6)</b>				
SIN45V	H1	253.9000	H19	253.9013
SIS45V	H1	253.9000	H19	253.9013
PI45V	H1	253.9000		
<b>EI-aimant, carré de 60 (NG10)</b>				
SIN60V	H21	253.9015	H20	253.9014
SIS60V	H21	253.9015	H20	253.9014
PI60V	H21	253.9015		

**DIMENSIONS**

Variante avec rappel par ressort


 Variante avec rappel par ressort et  
 arrêt en position par crantage


Type	x	H	Type	x	H
H1	0	max.10	H19	0,3	10
H22	-2	10	H20	4	10
H6	-1	10	H21	4	max.10

**LISTE DE PIECES**

Position	Article	Description
10	160.6076	O-Ring ID 7,65x1,78