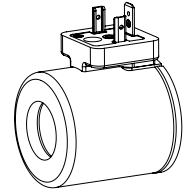


**Bobine électro-magnétique W.S45/23 x 50
 selon VDE 0580
 Protection IP 65/67/69K**

DESCRIPTION

La bobine électro-magnétique W.S45/23x50 est livrable en trois exécutions de raccordements différentes (voir codification). La construction répond à la norme VDE 0580. Le boîtier est en acier (zingué / nickelé), le connecteur à fiche est en matière synthétique.

FONCTION

Par la combinaison d'un tube d'armature, on obtient la fonction d'un él.-aimant de commutation ou celle d'un él.-aimant proportionnel. Les bobines él.-magnétiques sont livrables dans les tensions nominales standard 12 VDC et 24 VDC.

UTILISATION

Les bobines él.-magnétiques sont utilisées principalement dans les applications hydrauliques.

CODIFICATION

Boîtier métallique rond		W	<input type="checkbox"/>	S45 / 23 x 50 -	<input type="checkbox"/>	#	<input type="checkbox"/>
Exécution de raccordement							
Connecteur à fiche EN 175301-803/ISO 4400		<input type="checkbox"/>	D				
Connecteur à fiche AMP Junior-Timer		<input type="checkbox"/>	J				
Connecteur Deutsch DT04-2P		<input type="checkbox"/>	G				
Exécution de la bobine							
Diamètre intérieur de la bobine 23 mm							
Longueur de la bobine 50 mm							
Tension nominale U _N		<input type="checkbox"/>	12 VDC	<input type="checkbox"/>	G12		
		<input type="checkbox"/>	24 VDC	<input type="checkbox"/>	G24		
Indice de modification (déterminé par l'usine)							

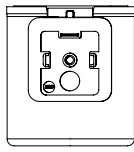
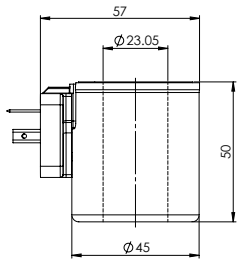
DONNEES

		12 VDC	24 VDC
Classe du matériau	H (180 °C)		
d'isolation du bobinage			
Durée d'enclenchement relative	100 % FM/ED en combinaison avec tube d'armature et valve	Puissance nominale (W) (fonction de commutation)	28
		Puissance limite (W) (fonction de proportionnels)	18
Température d'ambiance	-20...+70 °C	Courant limite (50 °C) (A) (fonction de proportionnels)	1,56
Protection anticorrosion	Test au jet salin selon EN ISO 9227: ≥ 1000h	Résistance nominale (Ω)	0,78
		Nombre de tours (-)	5,3
		Poids de la bobine (kg)	700
			0,36
			1330
			0,36

SECURITE DE SERVICE

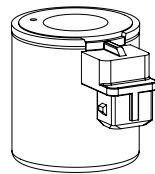
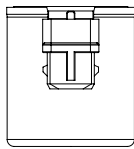
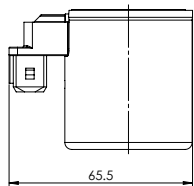
Attention: En raison du danger de surchauffement, la bobine él.-magnétique peut être mise en service seulement en combinaison avec un tube d'armature et une valve.

PRESENTATION DES MODELES / DIMENSIONS / DONNEES GENERALES



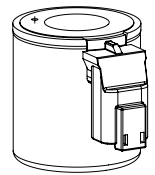
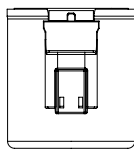
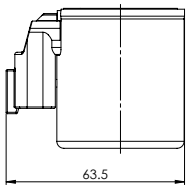
Exécution: W **D** S45/23x50-...

- 3-pôles 2 P+E
 - Protection IP 65
- Avec connecteur opposé correspondant (n'est pas compris dans la livraison) et montage professionnel.



Exécution: W **J** S45/23x50-...

- 2-pôles 2P
 - seulement pour $U_N \leq 75$ VDC
 - Protection IP 66
- Avec connecteur opposé correspondant (n'est pas compris dans la livraison) et montage professionnel.



Exécution: W **G** S45/23x50-...

- 2-pôles 2P
 - seulement pour $U_N \leq 75$ VDC
 - Protection IP 67 et 69 K
- Avec connecteur opposé correspondant (n'est pas compris dans la livraison) et montage professionnel.

Explications techniques voir feuille 1.1-400 et 1.1-410