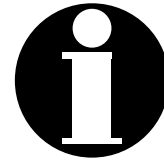


Plans de pose

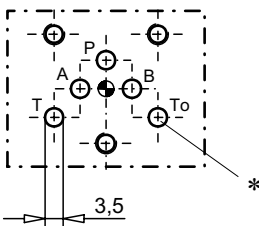
- des éléments hydrauliques avec cotes standard


INFORMATION

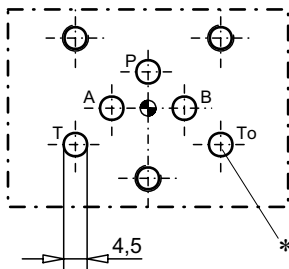
Nous répondons ci-dessous aux questions de la clientèle et donnons les correspondances des plans de pose aux désignations des normes officielles.

NG3-Mini

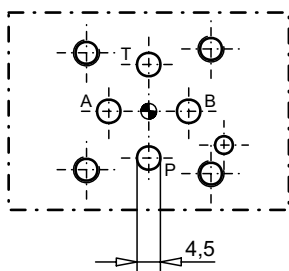
Wandfluh Standard


NG4-Mini

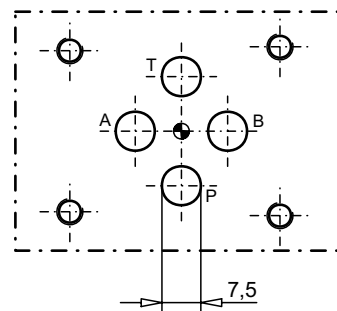
Wandfluh Standard


NG4

ISO 4401-02


NG6

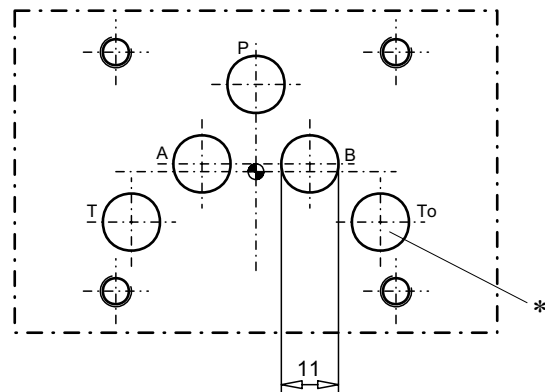
ISO 4401-03


Remarque:

Wandfluh livre ses produits sans la goupille cylindrique

NG10

ISO 4401-05


*** Important:**

To n'est pas percé dans les plaques de raccordement NG3, NG4 et NG10. Mais est compris dans la plupart des valves sandwich et à flasquer.