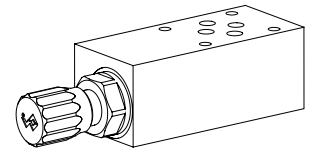


**Druckbegrenzungsventil
 Flansch- und Sandwichbauart**

- **Vorgesteuert:** $Q_{max} = 80 \text{ l/min}$
 $p_{N \text{ max}} = 350 \text{ bar}$
- **Direktgesteuert:** $Q_{max} = 80 / 25 \text{ l/min}$
 $p_{N \text{ max}} = 32 / 315 \text{ bar}$

NG6
 ISO 4401-03

BESCHREIBUNG

Vor- und direktgesteuerte Druckbegrenzungsventile NG6. Flansch- und Sandwichbauart nach ISO 4401-03 mit 4 Anschlüssen. Eingebaut sind Proportional-Druckbegrenzungspatronen M22x1,5 nach ISO 7789. Die Stahlkörper für Flansch- und Sandwichbauart sind phosphatiert.

FUNKTION

Bei Erreichen des eingestellten Betriebsdruckes öffnet der Kolben und verbindet die abgesicherte Leitung mit dem Rücklauf zum Tank T. Bei Flansch- und Sandwichausführungen mit Druckbegrenzung in P ist standardmässig ein Anschlussgewinde G1/4" (verschlossen) vorgesehen. Es ermöglicht den Anschluss eines Manometers.

ANWENDUNG

Zur Begrenzung des Betriebsdruckes in Hydrauliksystemen durch Abströmen des Öls von den abgesicherten Ölleitungen P, A oder B zum Rücklauf/Tankleitung T. Flansch- und Sandwichventile (Höhenverkettung) eignen sich besonders für Werkzeugmaschinen, Handlings aller Arten, Anwendungen im allgemeinen Maschinenbau sowie Verkettungen im Aggregatebau.

TYPENSCHLÜSSEL

Druckbegrenzungsventil			B	<input type="checkbox"/>	<input type="checkbox"/>	<input type="checkbox"/>	A 06 -	<input type="checkbox"/>	-	<input type="checkbox"/>	#	<input type="checkbox"/>	
Direktgesteuert, Kegelkolben	<input type="checkbox"/>	A											
Direktgesteuert, Regelkolben	<input type="checkbox"/>	K											
Vorgesteuert	<input type="checkbox"/>	V											
Verstellart	Schlüssel	<input type="checkbox"/>											
	Drehknopf	<input type="checkbox"/>											
	Abdeckhaube	<input type="checkbox"/>											
Flanschbauart	<input type="checkbox"/>	F											
Sandwichbauart	<input type="checkbox"/>	S											
Internationale Anschlussnorm ISO, NG6													
Typenaufstellung/Funktion	<i>Flanschbauart</i>	<i>Sandwichbauart</i>											
	in P	in P	<input type="checkbox"/>	P									
		in A	<input type="checkbox"/>	A									
		in B	<input type="checkbox"/>	B									
	in A und B	<input type="checkbox"/>	AB										
Nenndruckstufe p_N	<i>vorgesteuert</i>	<i>Kegelkolben, direktgesteuert</i>	<i>Regelkolben, direktgesteuert</i>										
	63 bar	63 bar	32 bar	<input type="checkbox"/>	63	<input type="checkbox"/>	32						
	160 bar	210 bar		<input type="checkbox"/>	160	<input type="checkbox"/>							
	350 bar	315 bar		<input type="checkbox"/>	350	<input type="checkbox"/>							
Änderungs-Index (wird vom Werk eingesetzt)													

ALLGEMEINE KENNGRÖSSEN

Benennung	Vor- oder direktgesteuertes Druckbegrenzungsventil	
Nenngrösse	NG6 nach ISO 4401-03	
Bauart	Flansch- oder Sandwichausführung	
Befestigungsart	4 Befestigungslöcher für Zylinderschrauben M5 oder Stiftschrauben M5	
Anzugsdrehmoment	$M_D = 5,5 \text{ Nm}$ (Qual. 8.8) für Befestigungsschrauben $M_D = 50 \text{ Nm}$ für Schraubpatronen	
Anschlussart	Gewinde-Anschlussplatten Reihenflanschplatten und Längenverkettungssystem	
Einbaulage	beliebig	
Umgebungstemperatur	$-20 \dots +50^\circ\text{C}$	
Masse:	• Flanschbauart	$m = 1,43 \text{ kg}$
(ohne Schraubpatrone)	• Sandwichbauart P, A, B	$m = 1,18 \text{ kg}$
	• Sandwichbauart AB	$m = 1,58 \text{ kg}$

HYDRAULISCHE KENNGRÖSSEN

Druckflüssigkeit	Mineralöle, andere Medien auf Anfrage
Max. zulässiger Verschmutzungsgrad	ISO 4406:1999, Klasse 18/16/13 (Empfohlene Filterfeinheit $\beta_{6 \dots 10} \geq 75$) siehe auch Datenblatt 1.0-50/2
Viskositätsbereich	$12 \text{ mm}^2/\text{s} \dots 320 \text{ mm}^2/\text{s}$
Druckflüssigkeitstemperatur	$-20 \dots +70^\circ\text{C}$
Höchstdruck:	$p_{max} = 400 \text{ bar}$ $p_{max} = 100 \text{ bar}$ (direktgest. Regelkolben)
Maximaler Volumenstrom	
vor-, direktgest. Regelkolben	$Q_{max} = 80 \text{ l/min}$
direktgesteuert Kegelkolben	$Q_{max} = 25 \text{ l/min}$


HINWEIS!

Die genauen Leistungskenngrößen sowie weitere hydraulische Kenngrößen sind dem Datenblatt der jeweils eingebauten Druckbegrenzungspatrone zu entnehmen.

VORSICHT!


Die Leistungskenngrößen, speziell die „**Druck-Volumenstrom-Kennlinien**“ auf den Datenblättern der Schraubpatronen, beziehen sich nur auf die Schraubpatrone. Der zusätzliche Druckabfall im Flanschkörper bzw. in der Sandwichplatte muss berücksichtigt werden.

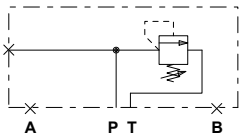
EINGEBAUTE SCHRAUBPATRONEN

Die nachfolgend aufgeführten Schraubpatronen sind je nach Typ im Flanschkörper bzw. in der Sandwichplatte eingebaut.

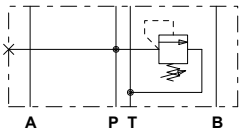
Typ	Bezeichnung	Datenblatt Nr.
BV.PM22	Druckbegrenzungspatrone • vorgesteuert	2.1-530
BA.PM22	Druckbegrenzungspatrone • direktgesteuert	2.1-540
BK.PM22	Druckbegrenzungspatrone • direktgesteuert	2.1-542

TYPENAUFSTELLUNG / ABMESSUNGEN

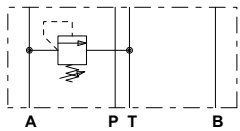
Flanschbauart
B..FA06-P



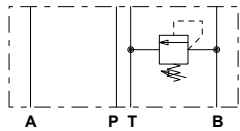
Sandwichbauart
B..SA06-P



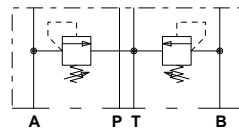
B..SA06-A



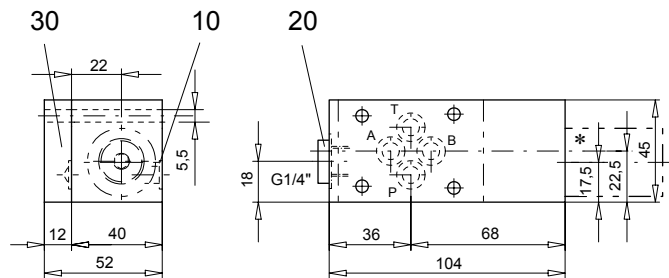
B..SA06-B



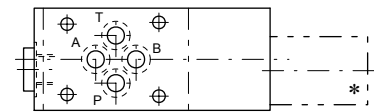
B..SA06-AB



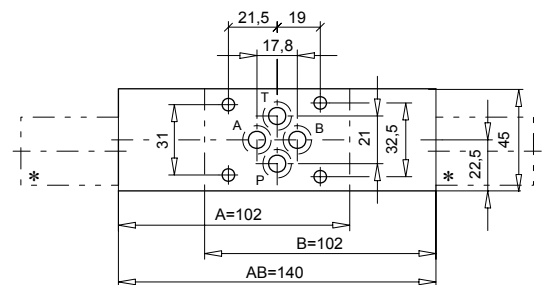
Flanschbauart



Sandwichbauart in P



Sandwichbauart in A, B oder AB


ERSATZTEILLISTE

Position	Artikel	Beschreibung
10	160.2093	O-Ring ID 9,25x1,78
20	238.2406	Verschlussschraube VSTI G1/4"-ED (nur für Flansch und Sandwich P)
30	173.3150	Blindplatte ABP6 (nur für Flansch)

* Die Aussenmasse der Patronen sind den entsprechenden Datenblättern zu entnehmen.

Technische Erläuterungen siehe Datenblatt 1.0-100