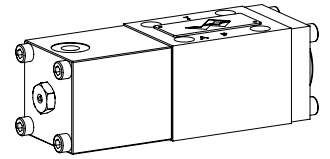


## Sitzventil

### Flanschbauart

- ◆ pneumatisch betätigt
- ◆ 2/2-, 3/2- und 3/4-Wege
- ◆ stromlos offen und stromlos geschlossen
- ◆  $Q_{max} = 40 \text{ l/min}$
- ◆  $p_{max} = 350 \text{ bar}$

**NG6**  
**ISO 4401-03**


## BESCHREIBUNG

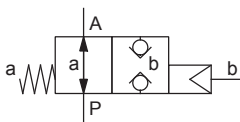
Direktgesteuertes 2/2-, 3/2- und 3/4-Wege Sitzventil in Flanschbauart. Mittels des pneumatischen Steuerkopfes wird der Sitzventilkolben gegen die Feder wirkend geöffnet oder geschlossen. Dank beidseitig druckausgeglichener Sitzkonstruktion kann das Ventil in beide Richtungen durchflossen werden. Die Sitzkolbenführung ist mittels O-Ring abgedichtet. Der metallisch dichtende Sitz schliesst das Ventil praktisch leakagefrei ab.

## ANWENDUNG

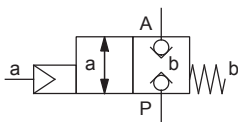
Sitzventile werden überall dort eingesetzt, wo dichte Schliessfunktionen wie leakagefreies Halten von Lasten, Spannen und Klemmen von entscheidender Bedeutung sind.

## SINNBILD

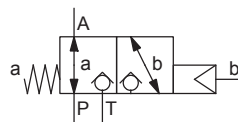
AK22060b



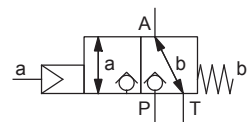
AK22061a



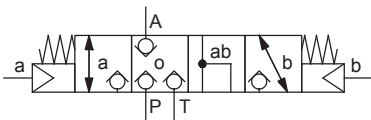
AK32060b



AK32061a



AK3406



## TYPENSCHLÜSSEL

 2/2- oder 3/2-Wege Ausführung  
 3/4-Wege Ausführung

A	K	<input type="checkbox"/>	2	06	<input type="checkbox"/>	-	<input type="checkbox"/>	#	<input type="checkbox"/>
A	K	<input type="checkbox"/>	3	06	<input type="checkbox"/>	-	<input type="checkbox"/>	#	<input type="checkbox"/>

Internationale Anschlussnorm ISO

Pneumatisch betätigt

2-Wege (Anschlüsse)

 2

3-Wege (Anschlüsse)

 3

2 Schaltstellungen

4 Schaltstellungen

Nenngrösse 6

Stromlos geschlossen

Steuerknopf auf A-Seite

 1a

Stromlos offen

Steuerknopf auf B-Seite

 0b

Dichtwerkstoffe

NBR

FKM (Viton)

 D1

NBR 872

 Z604

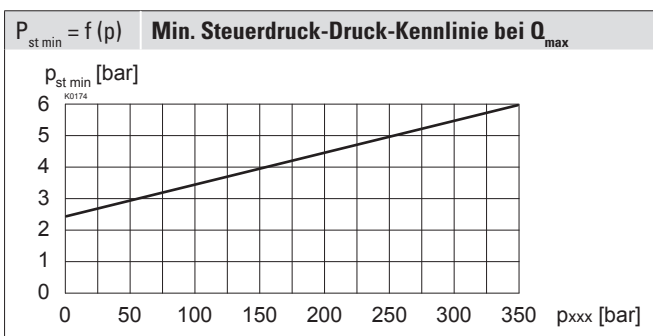
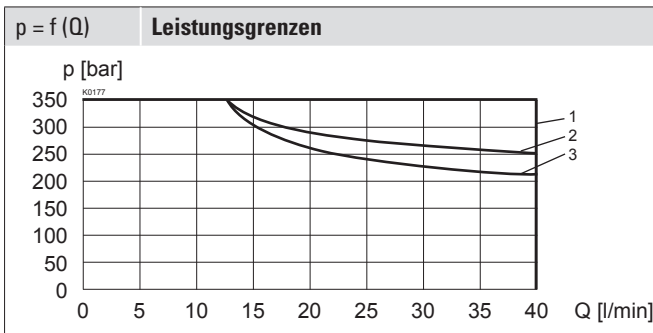
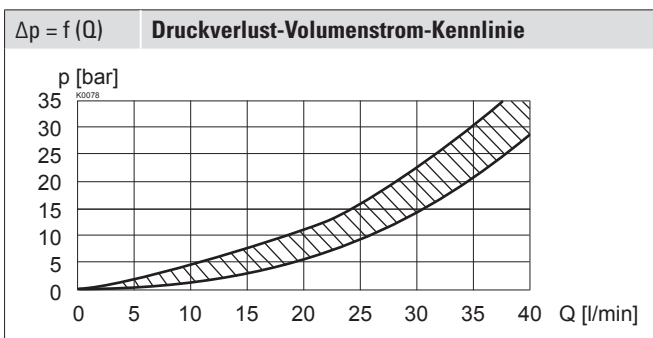
Änderungs-Index (wird vom Werk eingesetzt)

1.11-6140

**ALLGEMEINE KENNGRÖSSEN**

Benennung	2/2-, 3/2- und 3/4-Wege Sitzventil
Bauart	Direktgesteuert
Befestigungsart	Flanschbauart
Baugröße	NG6 nach ISO 4401-03
Betätigungsart	Pneumatisch betätigt
Temperaturbereich Umgebung	-25...+70 °C
Gewicht	1,7 kg (2/2- und 3/2-Wege) 2,5 kg (3/4-Wege)
MTTFd	150 Jahre

**LEISTUNGSKENNGRÖSSEN**

 Ölviskosität  $\nu = 30 \text{ mm}^2/\text{s}$ 

**BETÄTIGUNG**

Betätigungsart	Pneumatisch
Ausführung	Steuerkopf CKII #2
Steuerdruck	$p_{V \min} = 2 \text{ bar}$ bei $p_T = 20 \text{ bar}$ $p_{V \min} = 5,5 \text{ bar}$ bei $p_T = 200 \text{ bar}$
Steuervolumen	$V = 6,9 \text{ cm}^3$

**HYDRAULISCHE KENNGRÖSSEN**

Betriebsdruck	$p_{\max} = 350 \text{ bar}$
Maximaler Volumenstrom	$Q_{\max} = 40 \text{ l/min}$ , siehe Kennlinie
Volumenstromrichtung	Beliebig (siehe Kennlinie)
Lecköl	Sitzdicht, max. 0,05 ml / min (ca. 1 Tropfen / min) bei 30 cSt
Druckflüssigkeit	Mineralöle, andere Medien auf Anfrage
Viskositätsbereich	12 mm <sup>2</sup> /s...320 mm <sup>2</sup> /s
Temperaturbereich Medium	-25...+70 °C (NBR) -20...+70 °C (FKM)
Reinheitsklasse	Klasse 20 / 18 / 14
Filtrierung	Empfohlene Filterfeinheit $\beta 10...16 \geq 75$ , siehe Datenblatt 1.0-50

Typ	Durchflussrichtung			
	P - A	A - T	A - P	T - A
AK22061a	1	-	1	-
AK22060b	1	-	3	-
AK32061a	1	2	1	1
AK32060b	1	1	2	1
AK3406	1	1	1	1

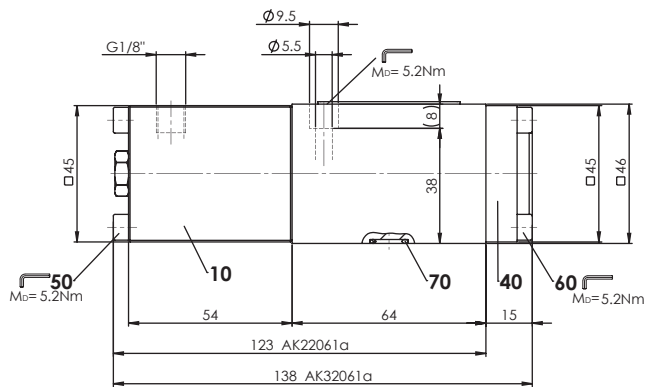
## EINGEBAUTE VENTILE

Zentrales Funktionselement ist die nachfolgend aufgeführte Sitzventilpatrone

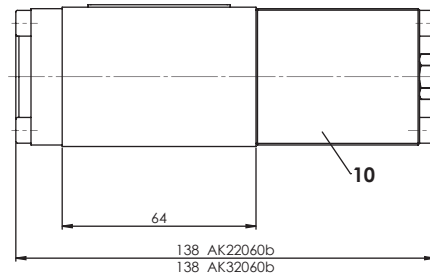
Artikel	Bezeichnung	Datenblatt-Nr.
2206	Magnetsitzventilpatrone stromlos geschlossen NG6	1.11-2030

## ABMESSUNGEN

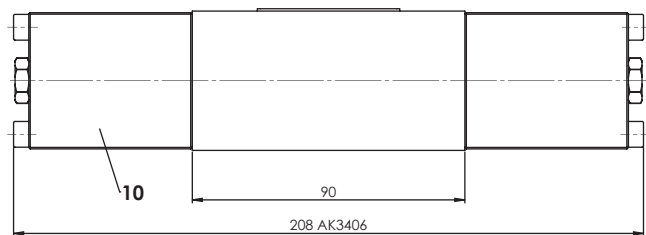
3/2-; 2/2-Wege



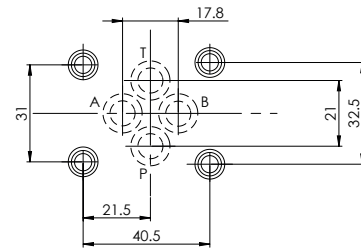
3/2-; 2/2-Wege



3/4-Wege



## HYDRAULISCHER ANSCHLUSS



## ERSATZTEILLISTE

Position	Artikel	Bezeichnung
10	254.4061	Pneumatischer Steuerkopf CK II #2
40	058.4215	Deckel
50	246.2160	Zylinderschraube M5 x 60 DIN 912
60	246.2117	Zylinderschraube M5 x 16 DIN 912
70	160.2093	O-Ring ID 9,25 x 1,78 (NBR)
	160.6092	O-Ring ID 9,25 x 1,78 (FKM)

## ZUBEHÖR

Befestigungsschrauben	Datenblatt 1.0-60
Gewindeanschlussplatten	Datenblatt 2.9-30
Reihenflanschplatten	Datenblatt 2.9-60
Längenverkeittungsblöcke	Datenblatt 2.9-100
Technische Erläuterungen	Datenblatt 1.1-100
Filtrierung	Datenblatt 1.0-50

## OBERFLÄCHENBEHANDLUNGEN

- ◆ Der Ventilkörper ist mit Zweikomponentenlack gespritzt
- ◆ Der pneumatische Steuerknopf und der Deckel sind Zink-Nickel beschichtet
- ◆ Die Zylinderschrauben sind galvanisch verzinkt

## HANDNOTBETÄTIGUNG

Standardmässig HB6

Optional: HN (K)

→ siehe Datenblatt 1.1-311

## NORMEN

Anschlussbild	ISO 4401-03
Reinheitsklasse	ISO 4406

## DICHTWERKSTOFFE

Standardmässig NBR oder FKM (Viton), Auswahl in Typenschlüssel

## MONTAGEHINWEISE

Montageart	Flanschmontage 4 Befestigungslöcher für Zylinderschrauben M5 x 45
Einbaulage	Beliebig, vorzugsweise waagrecht
Anzugsdrehmoment	Befestigungsschrauben $M_0 = 5,2 \text{ Nm}$ (Qualität 8.8, verzinkt)

### Hinweis!



Die Länge der zu verwendenden Befestigungsschraube richtet sich nach dem Grundmaterial des Anschlusselementes.