

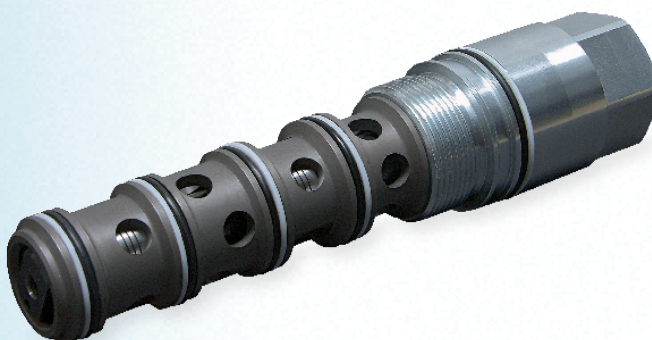
## Valve proportionnelle M33/M42

Ces valves sont des distributeurs proportionnels à actionnement hydraulique en cartouche. Le tiroir et la douille sont en acier trempé, et les pièces externes sont nickelées/zinguées conformément à la norme K8.

Distributeur proportionnel M33 avec une pression maximale de 350 bar et un débit maximal de 150 l/min



Distributeur proportionnel M42 avec une pression maximale de 315 bar et un débit maximal de 250 l/min



### Description du produit

Les distributeurs proportionnels WVPPM33 et WVPPM42 se caractérisent par leur construction très compacte. Leur conception robuste permet de résister non seulement à des pressions et débits très élevés, mais par la norme K8, aussi à des influences d'ambiance défavorables. La commande des valves s'effectue, de par leur dimension, hydrauliquement via une valve pilote qui est la plupart du temps aussi intégrée directement dans le bloc de commande. L'ouverture du tiroir et le débit volumétrique augmentent proportionnellement à la pression pilote, ce qui permet des séquences de mouvement sensibles et douces grâce à la forme optimale du tiroir.

Dans les registres 2.3 et 1.13, de différentes valves pilotes sont à disposition qui sont indiquées pour la commande hydraulique de la famille WVPPM. [www.wandfluh.com](http://www.wandfluh.com)

## Caractéristiques

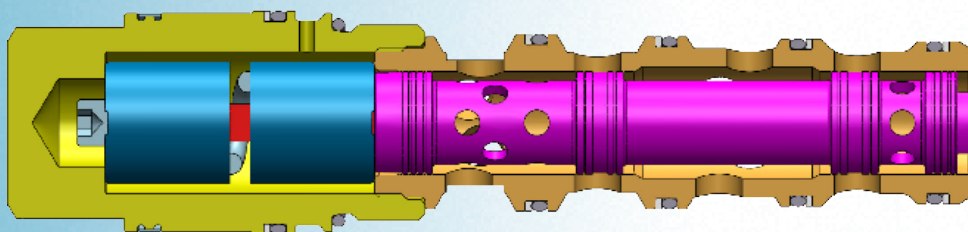
- ✓ Construction compacte
- ✓ Conçue pour de très hautes pression
- ✓ Séquences de mouvement sensibles et douces même avec un grand dimensionnement
- ✓ Haute résolution avec faible hystérèse
- ✓ Faible fuite de débit

## Utilisations

- ✓ Régulation sensible de la pression resp. du débit par exemple à l'aide d'un joystick
- ✓ Régulation des vitesses de moteurs hydrauliques
- ✓ Commande et positionnement de vérins
- ✓ Avec large plage de température ambiante pour utilisation extérieure

## Données

Désignation	WVPPM33 Feuille 1.10-2310	WVPPM42 Feuille 1.10-2410
Cartouche	M33 x 2	M42 x 2
$P_{max}$ (pression maximale)	350 bar	315 bar
$P_v$ (pression pilote)	4.5...30 bar	4.5...30 bar
Q (plage de débit)	0...150 l/min	0...250 l/min
$Q_N$ (débit nominal)	90 l/min	150 l/min
Fuite de débit à 200 bar	< 0.4 l/min	< 0.5 l/min
Température ambiante	-30...90 °C	-30...90 °C
Poids	0.8 kg	1.4 kg



## Informations complémentaires

Toutes les informations complémentaires se trouvent sur les feuilles indiquées et sur [www.wandfluh.com](http://www.wandfluh.com). Ou nous vous conseillerons volontiers lors du choix du composant adéquat pour votre utilisation.