

DISTRIBUTEUR PROPORTIONNEL WDBFA06_K9

DISTRIBUTEUR PROPORTIONNEL

À action directe WDBFA06_K9

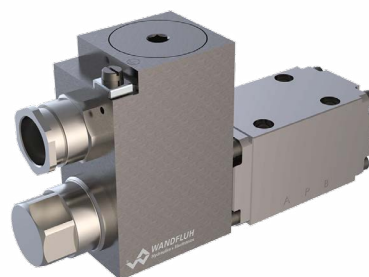
Q_{max}	30 l/min
Q_{Nmax}	20 l/min
p_{max}	350 bar

DESCRIPTION

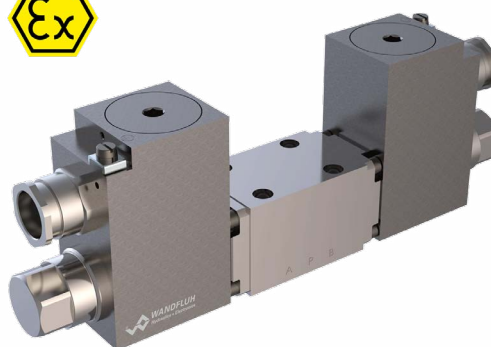
Distributeur à tiroir proportionnel à action direct avec 4 raccords en système à 5 chambres avec un ajustement du tiroir précis et un faible taux de fuite. Proportionnellement à l'augmentation du courant électromagnétique, la course du tiroir, l'ouverture du tiroir et le débit volumétrique de la valve augmentent. L'enveloppe antidéflagrante empêche la transmission d'une éventuelle explosion à l'intérieur à l'atmosphère explosive environnante ainsi que l'atteinte d'une température de surface inflammable.



Exemple d'application plateforme de forage



Distributeur à tiroir à 4/2-voies WDBFA06_K9



Distributeur à tiroir à 4/3-voies ; distributeur à tiroir à 4/2-voies à impulsions WDBFA06_K9

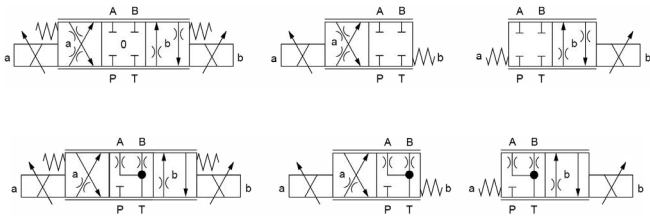
DOMAINES D'UTILISATION

Ces valves sont utilisées dans les zones à risque d'explosion en surface ainsi que dans les mines. L'exécution inoxydable est spécialement indiquée pour l'utilisation dans les environnements mouillés et salins. Les distributeurs proportionnels sont parfaitement adaptés pour des tâches exigeantes grâce à une haute résolution, un grand débit volumétrique et une faible hystérèse. Les utilisations se situent dans l'hydraulique industrielle aussi bien que mobile pour la commande souple et contrôlée des entraînements hydrauliques..



SYMBOLE

Les options suivantes sont disponibles pour la valve WDBFA06_K9



Types de tiroir ACB et ADB

CERTIFICATS

	Surface	Mining	Standard -25 °C bis...	M248 Elektronik
ATEX	x	x	x	x
IECEX	x	x	x	x
EAC	x	x	x	x
Australia	x	x	x	
MA		x	x	x
UL / CSA	x		x	

Sont disponibles sur le site web avec le produit correspondant

ÉLECTRONIQUE

Pour la commande de distributeurs proportionnels des modules électroniques sont disponibles en différentes exécutions. Quelle que soit leur conception, les modules peuvent être programmés à l'aide du logiciel de paramétrage gratuit PASO.



Électronique d'amplification et de régulation

CARACTÉRISTIQUES

- À action directe
- Électro-aimant proportionnel
- Antidéflagrant
- Inoxydable
- Séquences de mouvements sensibles
- Ajustement du tiroir précis

