

# M42 x 2 PATRONENVENTILE

## EINSATZGEBIETE

M42-Patronenventile werden dort eingesetzt, wo grosse Volumenströme kontrolliert und gesteuert werden. Dank geringer Hysterese sind diese Ventile sehr feinfühlig einstellbar. Zur Ansteuerung steht Wandfluh Proportional Verstärker- und Reglerelektronik zur Verfügung.

## ELEKTRONIK

Für die Ansteuerung von Proportional Schieberventilen stehen Elektronik Module in verschiedenen Ausführungen zur Auswahl. Unabhängig vom Design können die Module mittels der kostenlosen Parametriersoftware PASO programmiert werden.



Verstärker- und Regelelektronik



4/2-Wege oder 4/3-Wege Schieberventil WVPPM42\_150



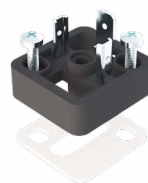
Druckbegrenzungsventil MVPPM42



Grosser Hydraulikzylinder

## STECKER VARIANTEN

Die Magnete sind in verschiedenen Ausführungen verfügbar.



DIN, Deutsch sowie Junior Timer





Bezeichnung	Sinnbild	Datenblatt-Nr, Bezeichnung	Q <sub>max</sub> (l/min)	p <sub>max</sub> (bar)
Proportional Schieberventil vorgesteuert		1.10-2410 WVPPM42	250	315
Sitzventil		1.11-2091 SVSPM42	300	350
Druckbegrenzungsventil proportional		2.3-590 BVPPM42	400	400
Druckbegrenzungsventil proportional		2.3-690 MVPPM42	250	400
2-Wege-Stromregelventil proportional		2.6-690 QNPPM42	170	350
2-Wege-Stromregelventil proportional		2.6-695 QDPPM42	200	350
Proportional-Druckbegrenzungspatrone, invers		2.3-591 BVIPM42	400	400
Magnetsitzventilpatrone, vorgesteuert		1.11-2092 SVYPM42	300	350

